



CHALET ALTIMA

Rue du Petit-Vallon | 3963 Crans-Montana | Référence : #5719276



TABLE DES MATIÈRES

Page de description	3
Caractéristiques détaillées et commodités	5
Grandes images	6
Tableau des objets	11
Plans des étages	12

CHALET ALTIMA

CH-3963 Crans-Montana | Rue du Petit-Vallon



Découvrez le Chalet Altima, une résidence d'exception où le charme authentique de l'architecture alpine rencontre la sobriété raffinée du design contemporain. Idéalement situé au cœur de la prestigieuse station de Crans-Montana, ce chalet neuf bénéficie d'un emplacement rare, au sein d'un environnement naturel d'une grande beauté.

Édifié sur une parcelle d'environ 2000 m² exposée plein sud, le Chalet Altima profite d'un ensoleillement généreux et d'une luminosité optimale tout au long de l'année, offrant un cadre de vie privilégié.

La résidence se compose de quatre appartements modernes, dont deux spacieux duplex, conçus pour répondre aux exigences les plus élevées en matière de confort et de fonctionnalité.

Des places de stationnement sont disponibles en complément du prix de vente :

- Place de parc extérieure : CHF 15'000.–
- Place de parc intérieure : CHF 45'000.–

Pour toute information complémentaire ou pour organiser une visite, n'hésitez pas à nous contacter et laissez-vous séduire par le caractère unique du Chalet Altima.

CARACTÉRISTIQUES

Référence: **#5719276**

Type: **Projets**

Disponibilité: **Printemps 2026**

Année de construction: **2025**



**CONTACT VISITE**

Madame Patricia Pfammatter
E-mail : patricia@valcity.ch
Tél. : 078 743 11 72



CARACTÉRISTIQUES

CH-3963 Crans-Montana | Rue du Petit-Vallon

CARACTÉRISTIQUES

Disponibilité	Printemps 2026	Référence	#5719276
Type	Projets	Année de construction	2025

VUE EXTÉRIEURE





VUE INTÉRIEURE







Objets

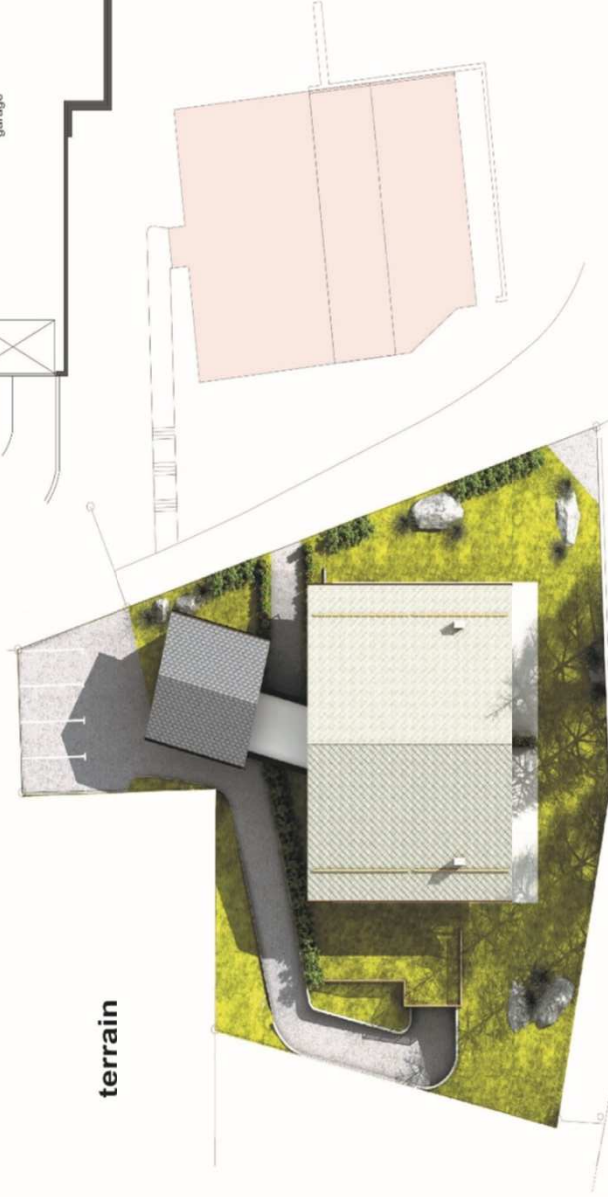
Chalet Altima
3963 Crans-Montana, Rue du Petit-Vallon

Référence	Type	Étage	Pièces	Surface habitable	Surface terrasse	Surface balcon	Prix	Statut
Rez Ouest	Appartement PPE	Rez-de-chaussée	4.5	162 m²	75 m²	-	-	Vendu
Rez Est	Appartement PPE	Rez-de-chaussée	4.5	162 m²	75 m²	-	-	Reservé
Duplex Ouest	Duplex	Attique	5.5	252 m²	-	59 m²	-	Vendu
Duplex Est	Duplex	Attique	5.5	255 m²	-	59 m²	CHF 4'200'000.-	À vendre

sous-sol



terrain



rez-de-chaussée

2 Appartements

- * Salon avec cheminée ~21 m²
- * Cuisine ouverte sur salle à manger ~26 m²
- * Chambre master, dressings, salle de bain
- * 2 chambres, dressings, salles de bain
- * WC visiteur

Sous-sol

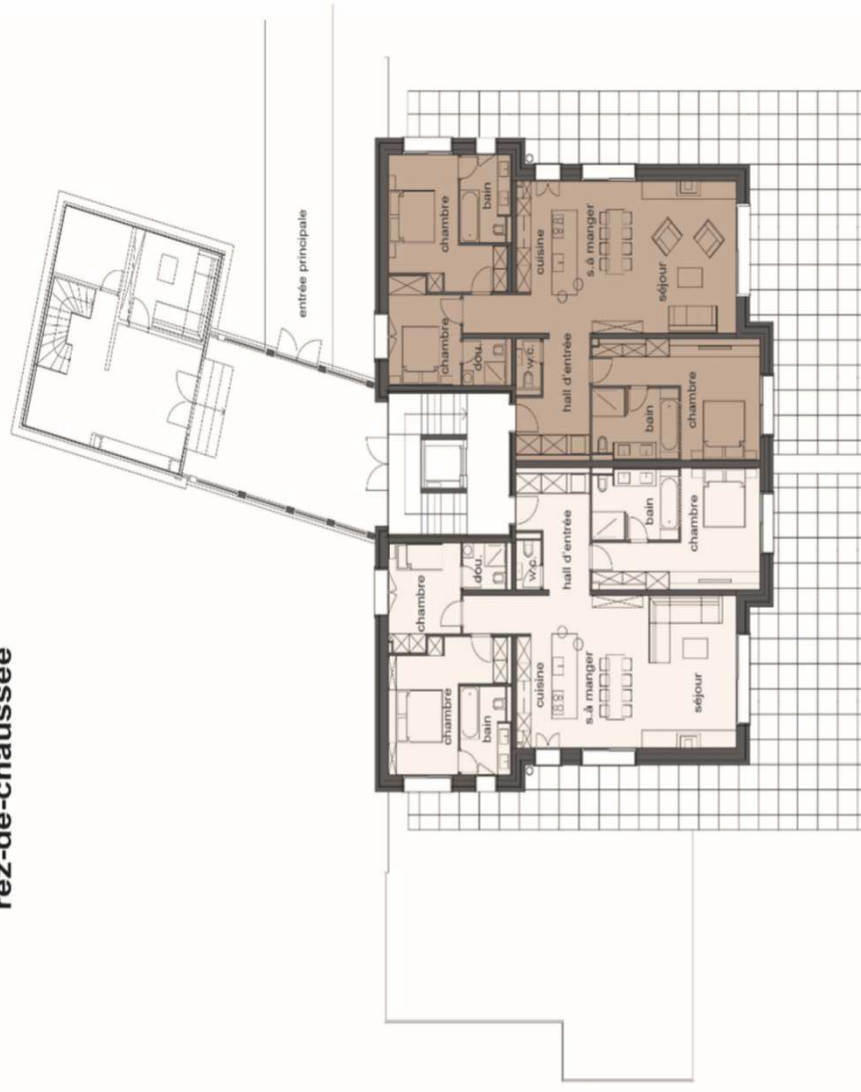
- * 2 places de parking
- * Cave
- * Ski room
- * Buanderie

2 Apartments

- * Living room with fireplace ~21 sqm
- * Open plan kitchen and dining room ~26 sqm
- * Master bedroom, dressing room, bathroom
- * 2 bedrooms, dressing rooms, bathrooms
- * Guest WC

Basement

- * 2 parking slots
- * Storage
- * Ski room
- * Laundry room



1 er étage



2 appartements duplex

1er étage

- * Salon avec cheminée ~37 m²
- * Cuisine ouverte sur salle à manger ~40 m²
- * Chambre master, dressing, salle de bain
- * WC visiteur
- * 2 balcons ~37 m²

2ème étage

- * 2 chambres, dressings, salles de bain
- * Bibliothèque

Sous-sol

- * 2 places de parking
- * Cave
- * Ski room
- * Buanderie

2 eme étage



2 duplex apartments

1st floor

- * Living room with fireplace ~37 sqm
- * Open plan kitchen and dining room ~40 sqm
- * Master bedroom, dressing room, bathroom
- * Guest WC
- * 2 balconies ~37 sqm

2nd floor

- * 2 bedrooms, dressing rooms, bathrooms
- * Library

Basement

- * 2 parking slots
- * Storage
- * Ski room
- * Laundry room