

SUPERBE DUPLEX INTÉGRALEMENT RÉNOVÉ AVEC VUE PANORAMIQUE

Route de Marigny | 3963 Crans-Montana | Référence : Orzières

CHF 1'190'000.-

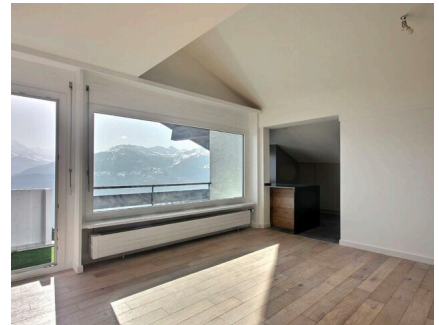


TABLE DES MATIÈRES

Page de description	3
Caractéristiques détaillées et commodités	5
Grandes images	6

SUPERBE DUPLEX INTÉGRALEMENT RÉNOVÉ AVEC VUE PANORAMIQUE

CH-3963 Crans-Montana | Route de Marigny | **CHF 1'190'000.-**



4.5 pièces | 130.7 m² habitables | 3 chambres | 3 salles de bain | Balcon | Résidence secondaire autorisée

Découvrez ce magnifique appartement en duplex niché dans les combles d'une résidence de standing, idéalement située Route de Marigny, à deux pas du centre de Montana.

Entièrement rénové en 2023 avec des matériaux de qualité, ce bien séduit par son atmosphère chaleureuse, sa luminosité et la fluidité de ses espaces.

Disposition intérieure :

Premier niveau :

- Hall d'entrée avec vestiaire (possibilité d'installer une buanderie)
- Deux chambres confortables
- Une salle de douche en suite

Niveau inférieur :

- Grand salon lumineux orienté sud avec cheminée à vapeur
- Cuisine ouverte avec coin repas sous les toits
- Une belle chambre double avec salle de bain en suite
- Accès au balcon exposé sud offrant une vue spectaculaire sur les Alpes, le Val d'Anniviers et la vallée du Rhône

Remarques :

- Une cave et un casier à ski viennent compléter ce bien
- Une place de parc en garage (en sus, avec droit de préemption)

CARACTÉRISTIQUES

Référence: **Orzières**

Type: **Duplex**

Disponibilité: **Immédiatement**

Pièces: **4.5**

Chambres: **3**

Sanitaires: **3**

Situé au: **Attique**

Surface habitable: **130.7 m²**

Surface pondérée: **133.5 m²**

Année de construction: **1980**

Dernières rénovations: **2023**





- Une deuxième place disponible à l'achat : CHF 100'000.–

Pour plus d'informations ou pour convenir d'une visite, n'hésitez pas à nous contacter.

CONTACT VISITE

Madame Patricia Pfammatter

E-mail : patricia@valcity.ch

Tél. : 078 743 11 72



CARACTÉRISTIQUES

CH-3963 Crans-Montana | Route de Marigny | CHF 1'190'000.-

CARACTÉRISTIQUES

Disponibilité	Immédiatement	Année de construction	1980
Type	Duplex	Dernières rénovations	2023
Référence	Orzières	Etat du bien	Très bon
Pièces	4.5	Surface habitable	130.7 m²
Chambres	3	Surface pondérée	133.5 m²
Sanitaires	3	Surface balcon	5.5 m²
Situé au	Attique	Place de parc intérieure	1 inclus/-e(s)

COMMODITÉS

ENSOLEILLEMENT

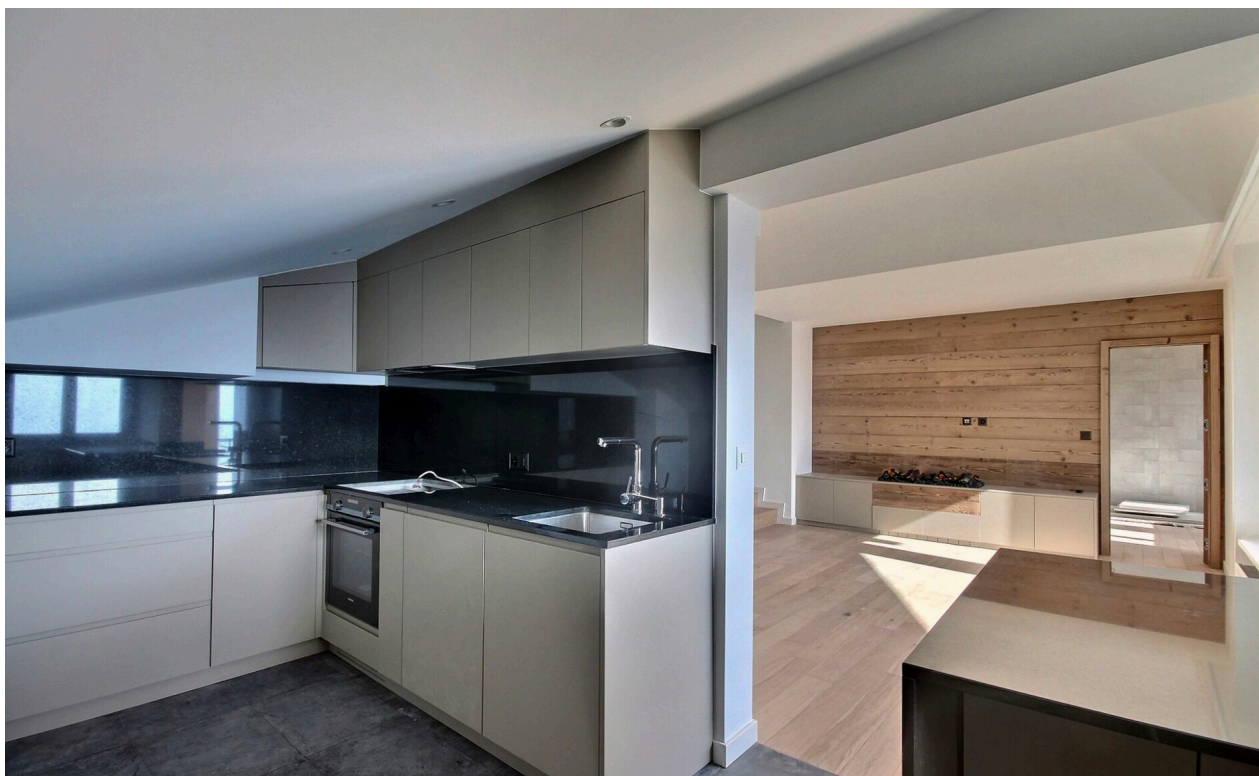
- Optimal
- Toute la journée

VUE

- Imprenable
- Panoramique
- Montagnes

VUE INTÉRIEURE











VUE EXTÉRIEURE

