



CHALET D'EXCEPTION CONSTRUIT EN RÉSIDENCE SECONDAIRE

Route des Briesses | 3963 Crans-Montana | Référence : Chalet Beaubois

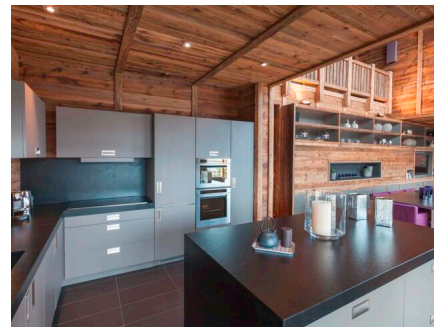
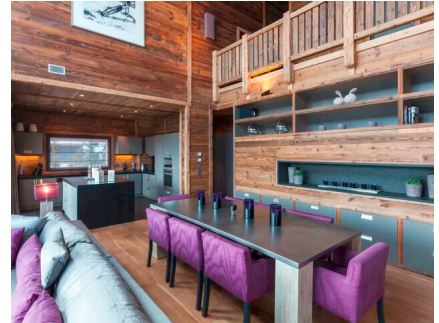
CHF 3'900'000.-

TABLE DES MATIÈRES

Page de description	3
Caractéristiques détaillées et commodités	5
Grandes images	6
Complément de dossier	11

CHALET D'EXCEPTION CONSTRUIT EN RÉSIDENCE SECONDAIRE

CH-3963 Crans-Montana | Route des Briesses | **CHF 3'900'000.-**



Magnifique chalet de très haut standing située à la route des Briesses, à proximité du centre de la station de Crans-Montana, de ses remontées mécaniques et de toutes les commodités. Bénéficiant d'une situation calme et ensoleillée, ce chalet offre aussi une vue plongeante sur toute la vallée du Rhône.

Composition du chalet

Rez-de-chaussée :

- Hall d'entrée
- Cuisine entièrement équipée
- Salle à manger
- Séjour magnifique avec hauteur sous plafond
- Chambre à coucher avec salle de bain attenante
- Terrasse avec jardin privatif de 614 m²

Étage :

- Deux chambres à coucher avec salle de bain attenante et accès à la terrasse
- Une chambre à coucher avec salle de bain attenante

Sous-sol :

- Hall d'entrée donnant accès à des rangements à skis
- Buanderie toute équipée
- Deux places de parking dans le garage couvert

Remarques :

- Résidence secondaire possible moyennant une taxe communale (env. CHF

CARACTÉRISTIQUES

Référence: **Chalet Beaubois**

Type: **Chalet**

Disponibilité: **Immédiatement**

Pièces: **5.5**

Chambres: **4**

Sanitaires: **4**

Surface habitable: **255 m²**

Surface utile: **356 m²**

Surface terrain: **916 m²**

Année de construction: **2012**





400'000.-)

- Chalet construit en 2012
- Ascenseur desservant les étages du chalet

CONTACT VISITE

Madame Patricia Pfammatter

E-mail : patricia.pfammatter@valcity.ch

Tél. : 0800 557 557

Mobile : 078 743 11 72



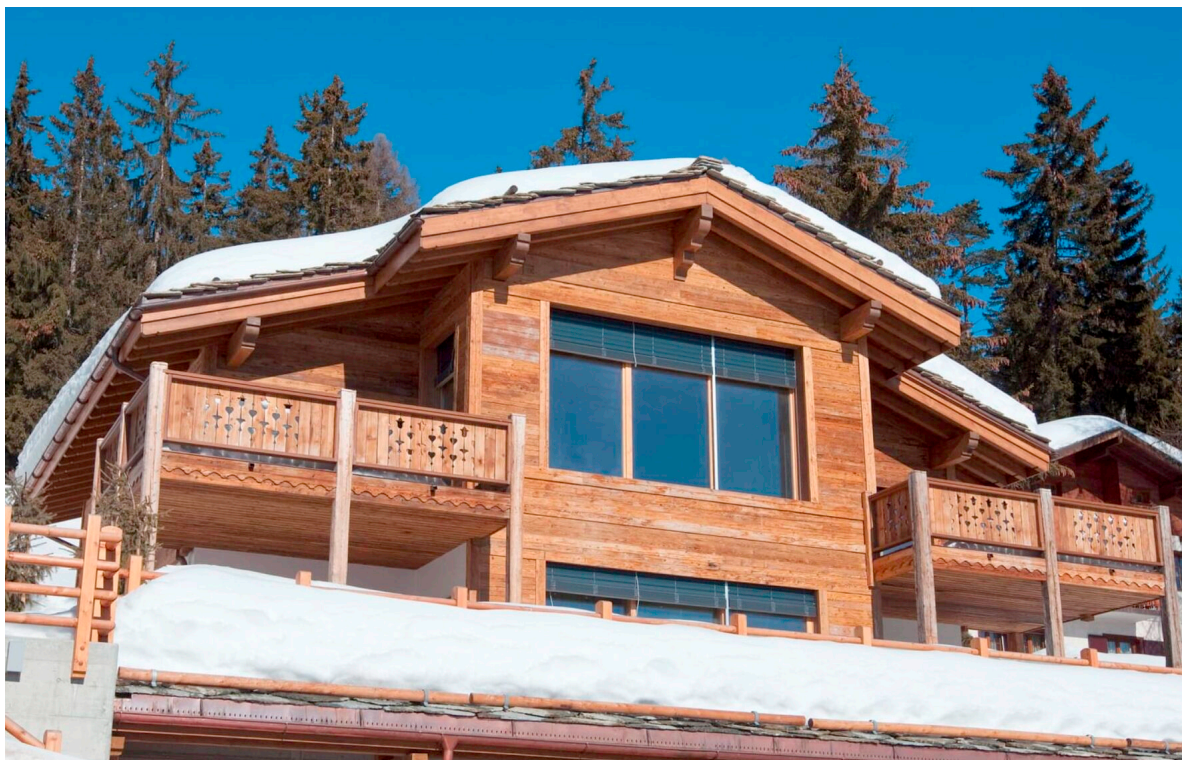
CARACTÉRISTIQUES

CH-3963 Crans-Montana | Route des Briesses | CHF 3'900'000.-

CARACTÉRISTIQUES

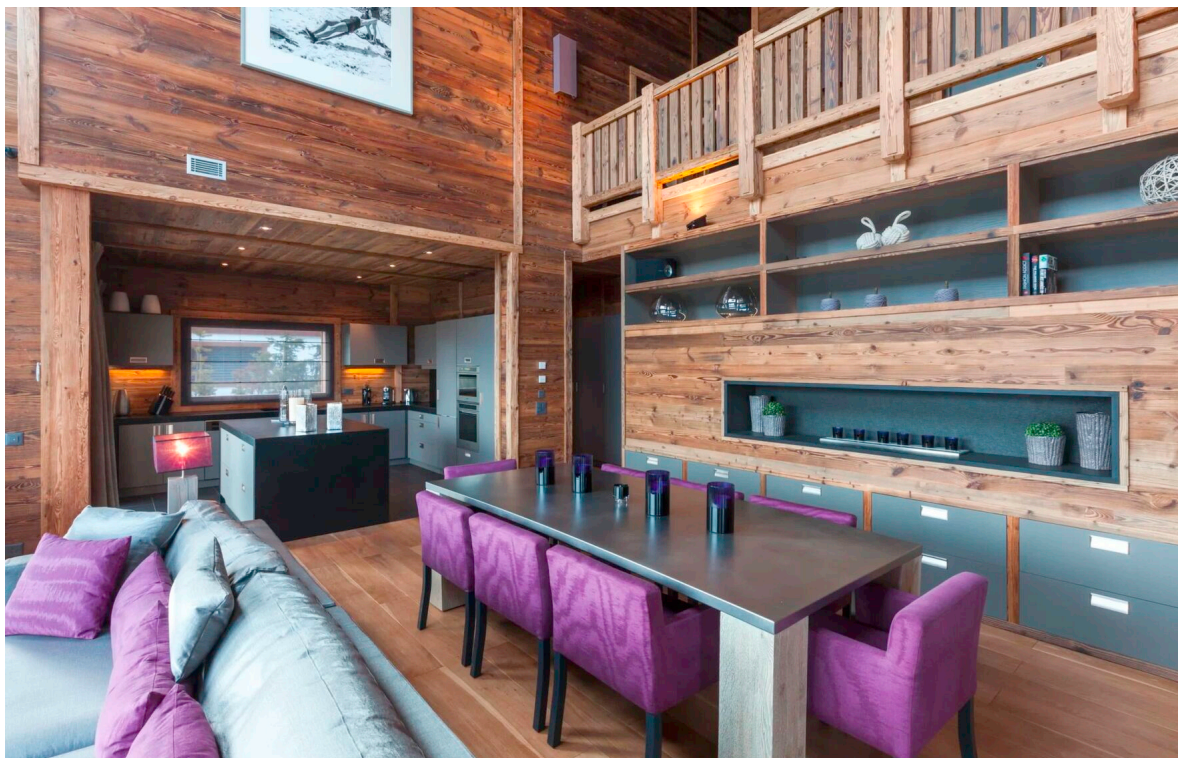
Disponibilité	Immédiatement	Etat du bien	Très bon
Type	Chalet	Standing	Luxueux
Référence	Chalet Beaubois	Surface habitable	255 m²
Pièces	5.5	Surface terrain	916 m²
Chambres	4	Surface utile	356 m²
Sanitaires	4	Place de parc intérieure	2 inclus/-e(s)
Année de construction	2012		

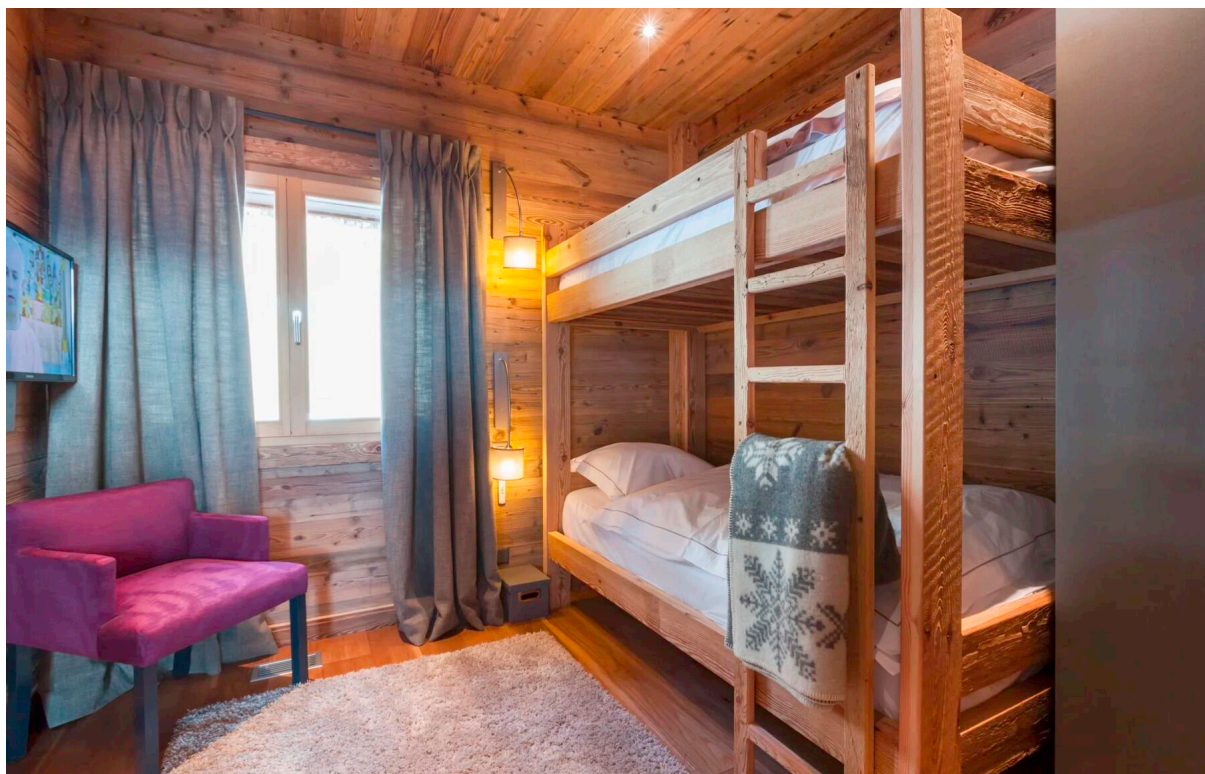
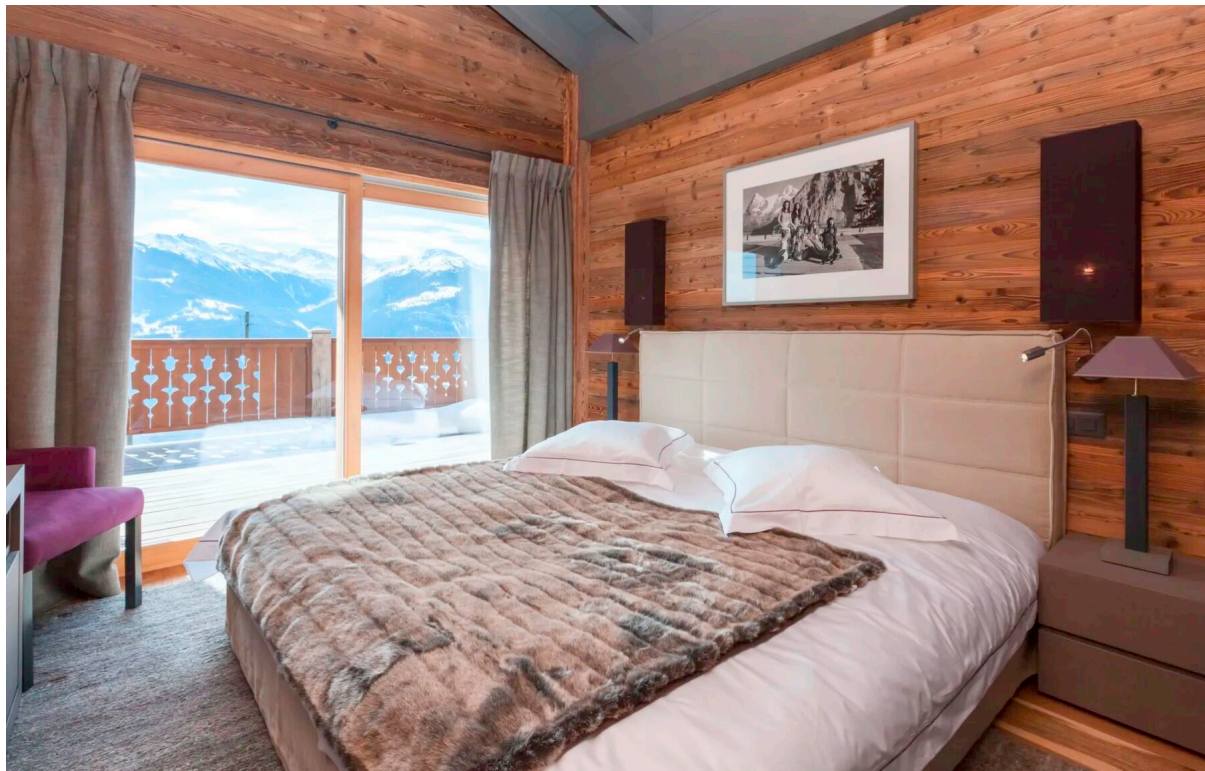
VUE EXTÉRIEURE

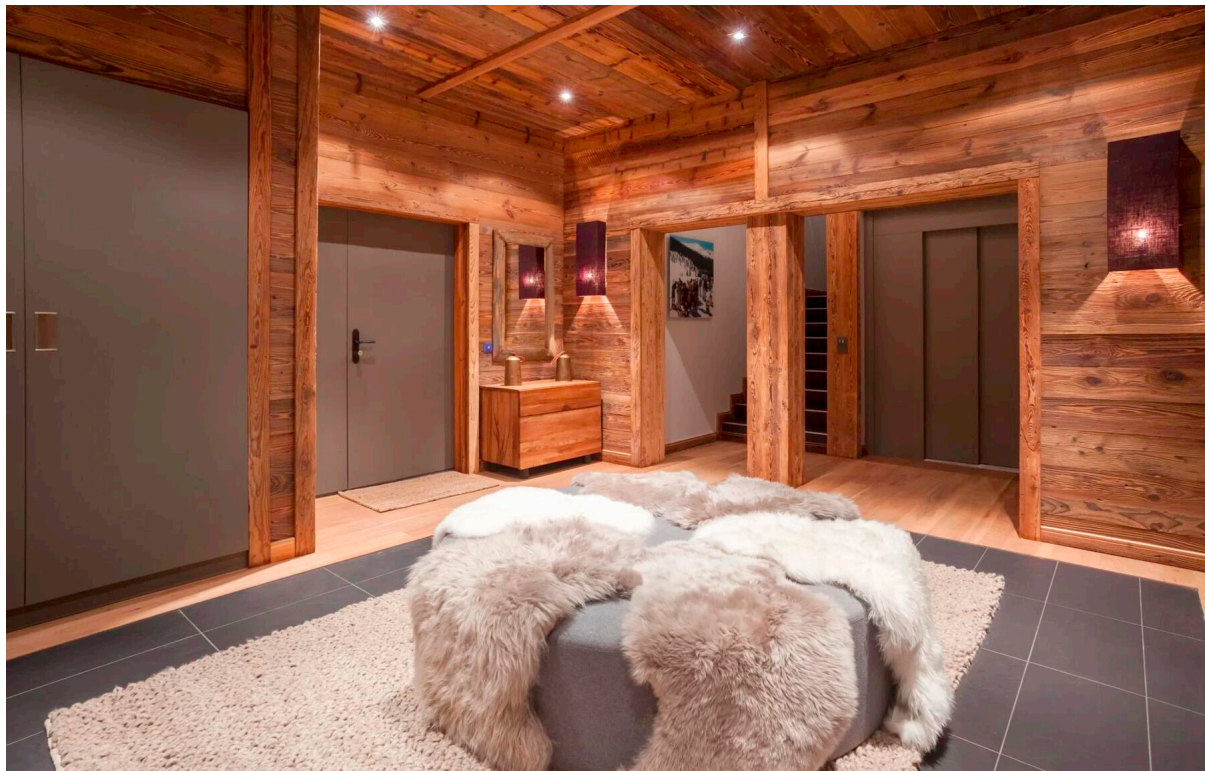




VUE INTÉRIEURE







A Crans-Montana, en plus des sports répandus tels que la randonnée, le tennis ou le squash, on peut notamment s'essayer au canyoning, à l'escalade, au ski nautique ou au parapente. Le plateau glaciaire de la Plaine Morte offre en été également de magnifiques domaines enneigés. En été, les cinq lacs de baignade à proximité du village sont particulièrement appréciés.

Le golf est une tradition de longue date : sur le haut-plateau de Crans-Montana, on trouve entre autre le parcours 18 trous « Severiano Ballesteros », qui offre une vue à vous couper le souffle. Chaque année, l'élite internationale se réunit ici pour L'Omega European Masters, compétition internationale de golf.

Exemples d'activités estivales :

- o Golf
- o VTT & Bike Park
- o Randonnée
- o Beachclub (wakeboard, pédalo, plage)



HIVER

Depuis le haut plateau, le domaine skiable monte jusqu'au Glacier de la Plaine Morte à 3000 m d'altitude. Directement au-dessus de la lisière de la forêt, les pistes sont larges et ouvertes, ce qui s'avère non seulement idéal pour les skieurs débutants, mais aussi pour les descentes hors-piste. Au télésiège de La-Toula, les skieurs expérimentés trouvent un terrain à leur mesure. Les larges pistes de carving et la descente vers la vallée par la Piste Nationale qui, avec ses 12 km, est la plus longue de la région, sont particulièrement appréciées.

En hiver, les terrains de golf se transforment en paradis pour fondeurs et promeneurs. En plus des pistes destinées au style classique, on trouve une piste spécialement réservée aux amateurs de skating.

Exemples d'activités hivernales:

- o Ski
- o Snowpark
- o Patinoire
- o Snowtubing



ENFANTS

Village de montagne pittoresque ou cité moderne en plein cœur des Alpes ? Incarnant avec harmonie ces deux extrêmes, Crans-Montana associe la majesté du panorama et l'agrément d'une station de vacances aux larges richesses naturelles. Ses cinq lacs de montagne, ses forêts alpines et son vaste réseau de sentiers de randonnée font de Crans-Montana une destination privilégiée par les familles.

Laissez-vous entraîner par les joyeux sifflements de la marmotte « Bibi », la mascotte du Fun Park. Il a toujours de bonnes idées pour les vacances ; vivre des aventures dans la forêt, jouer au mini-golf, chercher un trésor, s'amuser au bord de l'eau ou encore faire du bateau.

Exemples d'activités en famille :

- o Activités au Chalet Alaïa (skatepark, trampoline, etc.)
- o Camp d'été pour enfant (wakeboard, pédalo, équitation, accrobranche, escalade, golf)
- o Cinéma
- o Bowling





Une agence familiale et locale à votre disposition

ValCity est orienté dans la vente de promotions immobilières ainsi que la revente d'appartements de montagne en valais central. Cumulant près de 20 ans d'expérience immobilière, notre agence est à même de conseiller une clientèle variée (acquisition de résidence principale et secondaire, investissement résidentiel et commercial, promotion immobilière, etc.).

Notre principe consiste à accompagner nos clients tout au long du processus d'acquisition, ou d'investissement afin de veiller à la bonne fin de toutes les étapes et à la pleine satisfaction de nos clients. Quel que soit votre projet immobilier nous saurons vous apporter conseils et assistance.



ValCity-Suisse Sàrl

Avenue de la Gare 6, CH — 1950 Sion

Rue Centrale 16, CH — 3963 Crans-Montana



T 0800 557 557

M info@valcity.ch

W valcity.ch

L'immobilier à Crans-Montana

Agence de Sion

lundi – vendredi
8h30 à 18h30

samedi
9h00 à 14h
(sur rendez-vous)

Agence de Crans-Montana

lundi
fermé

mardi – vendredi
8h30 à 18h30

samedi – dimanche
9h00 à 15h
(sur rendez-vous)

