



CHALET D'EXCEPTION CONSTRUIT EN RÉSIDENCE SECONDAIRE

Route des Briesses | 3963 Crans-Montana | Référence : Chalet Beaubois

CHF 3'900'000.-

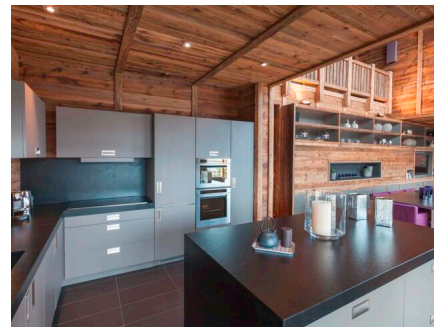
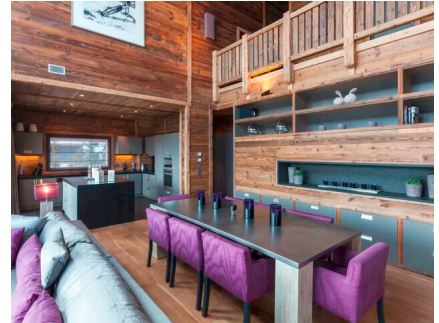


TABLE DES MATIÈRES

Page de description	3
Caractéristiques détaillées et commodités	5
Grandes images	6

CHALET D'EXCEPTION CONSTRUIT EN RÉSIDENCE SECONDAIRE

CH-3963 Crans-Montana | Route des Briesses | **CHF 3'900'000.-**



Magnifique chalet de très haut standing située à la route des Briesses, à proximité du centre de la station de Crans-Montana, de ses remontées mécaniques et de toutes les commodités. Bénéficiant d'une situation calme et ensoleillée, ce chalet offre aussi une vue plongeante sur toute la vallée du Rhône.

Composition du chalet

Rez-de-chaussée :

- Hall d'entrée
- Cuisine entièrement équipée
- Salle à manger
- Séjour magnifique avec hauteur sous plafond
- Chambre à coucher avec salle de bain attenante
- Terrasse avec jardin privatif de 614 m²

Étage :

- Deux chambres à coucher avec salle de bain attenante et accès à la terrasse
- Une chambre à coucher avec salle de bain attenante

Sous-sol :

- Hall d'entrée donnant accès à des rangements à skis
- Buanderie toute équipée
- Deux places de parking dans le garage couvert

Remarques :

- Résidence secondaire possible moyennant une taxe communale (env. CHF

CARACTÉRISTIQUES

Référence: **Chalet Beaubois**

Type: **Chalet**

Disponibilité: **Immédiatement**

Pièces: **5.5**

Chambres: **4**

Sanitaires: **4**

Surface habitable: **255 m²**

Surface utile: **356 m²**

Surface terrain: **916 m²**

Année de construction: **2012**





400'000.–)

- Chalet construit en 2012
- Ascenseur desservant les étages du chalet

CONTACT VISITE

Madame Patricia Pfammatter

E-mail : patricia@valcity.ch

Tél. : 078 743 11 72



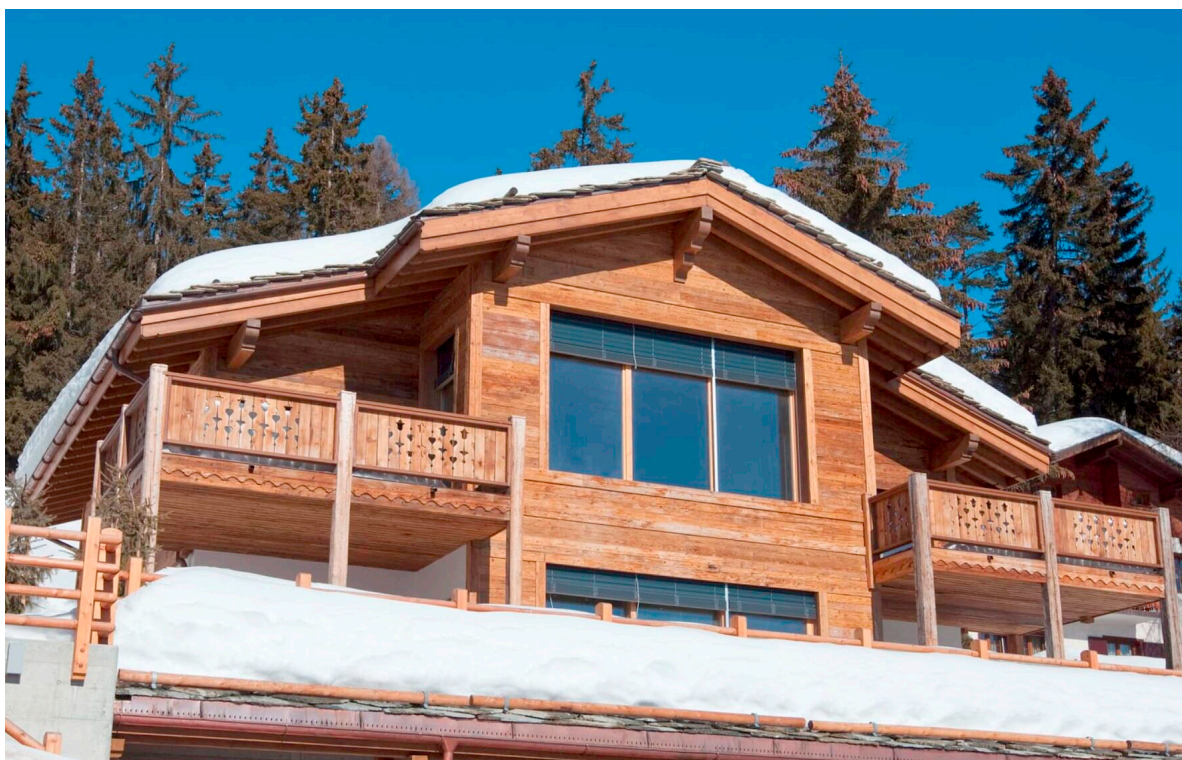
CARACTÉRISTIQUES

CH-3963 Crans-Montana | Route des Briesses | CHF 3'900'000.-

CARACTÉRISTIQUES

Disponibilité	Immédiatement	Etat du bien	Très bon
Type	Chalet	Standing	Luxueux
Référence	Chalet Beaubois	Surface habitable	255 m²
Pièces	5.5	Surface terrain	916 m²
Chambres	4	Surface utile	356 m²
Sanitaires	4	Place de parc intérieure	2 inclus/-e(s)
Année de construction	2012		

VUE EXTÉRIEURE





VUE INTÉRIEURE

