



MAGNIFIQUE ATTIQUE EN DUPLEX À CRANS-MONTANA – VUE IMPRENABLE

Route de Vermala | 3963 Crans-Montana | Référence : Cry d Err

CHF 2'650'000.-

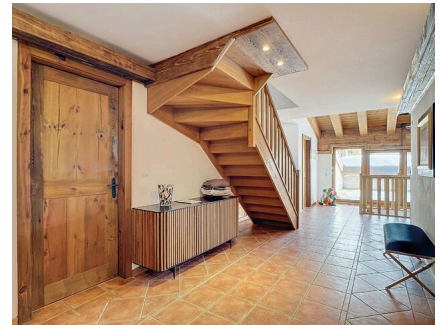


TABLE DES MATIÈRES

| | |
|---|----|
| Page de description | 3 |
| Caractéristiques détaillées et commodités | 5 |
| Grandes images | 6 |
| Complément de dossier | 13 |

MAGNIFIQUE ATTIQUE EN DUPLEX À CRANS-MONTANA – VUE IMPRENABLE

CH-3963 Crans-Montana | Route de Vermala | **CHF 2'650'000.-**



Magnifique attique triplex à Crans-Montana

Nous avons le plaisir de vous présenter ce somptueux appartement en duplex disposant également d'une mezzanine, situé à Vermala. Ce bien offre une vue extraordinaire sur les montagnes et la vallée du Rhône, à quelques pas seulement des remontées mécaniques du Signal.

Caractéristiques principales

- Appartement en bon état (construit en 2009).
- Surface de vente d'environ 290 m² (incluant la moitié des balcons).
- Terrasse spacieuses de 53 m² orientées plein sud pour profiter d'un panorama à couper le souffle.
- Accès direct par ascenseur.
- Séjour lumineux avec cheminée, salle à manger et cuisine ouverte.
- Mezzanine avec vue plongeante sur le séjour.
- 3 chambres avec salles de bain attenantes.
- Bureau en attique avec toilette-lavabo.
- WC visiteurs, dressing et buanderie.
- Chauffage au sol au gaz.

Annexes

- 2 garages box fermés (pour 3 véhicules) disponibles en sus du prix de vente CHF 120'000.-

CARACTÉRISTIQUES

Référence: **Cry d Err**

Type: **Attique**

Disponibilité: **Immédiatement**

Pièces: **5.5**

Chambres: **3**

Sanitaires: **3**

Situé au: **Attique**

Surface habitable: **290 m²**

Surface pondérée: **290 m²**

Année de construction: **2009**





- Une cave et un casier à ski inclus.

Emplacement

Ce bien rare offre un accès immédiat aux pistes de ski en hiver et aux sentiers de randonnée en été, idéal.

La résidence secondaire et vente aux étrangers sont autorisées.

Contactez-nous pour plus d'informations ou pour organiser une visite.

CONTACT VISITE

Madame Patricia Pfammatter

E-mail : patricia.pfammatter@valcity.ch

Tél. : 0800 557 557

Mobile : 078 743 11 72

CARACTÉRISTIQUES

CH-3963 Crans-Montana | Route de Vermala | **CHF 2'650'000.-**

CARACTÉRISTIQUES

| | | | |
|----------------------|----------------------|--------------------------|--------------------------|
| Disponibilité | Immédiatement | Situé au | Attique |
| Type | Attique | Année de construction | 2009 |
| Référence | Cry d Err | Etat du bien | Très bon |
| Résidence secondaire | Autorisé | Surface habitable | 290 m² |
| Pièces | 5.5 | Surface pondérée | 290 m² |
| Chambres | 3 | Place de parc intérieure | 2 CHF 120'000.- |
| Sanitaires | 3 | | |

COMMODITÉS

ETAT

- Très bon

EXPOSITION

- Sud

ENSOLEILLEMENT

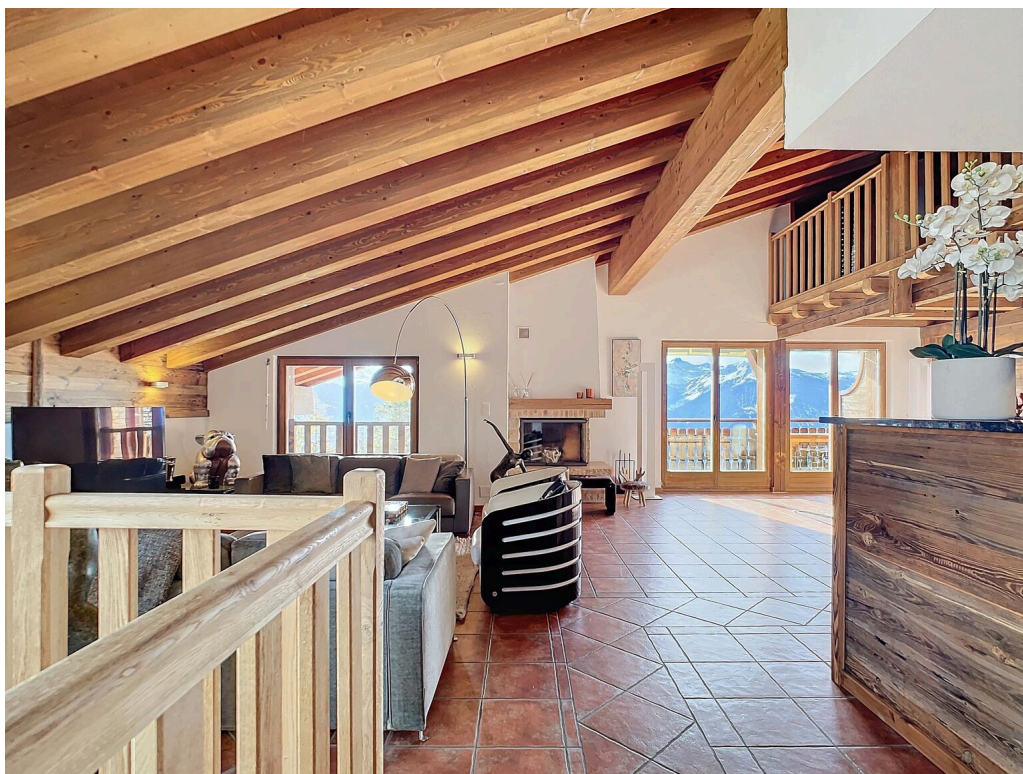
- Optimal
- Toute la journée

VUE

- Vue lointaine
- Panoramique
- Montagnes

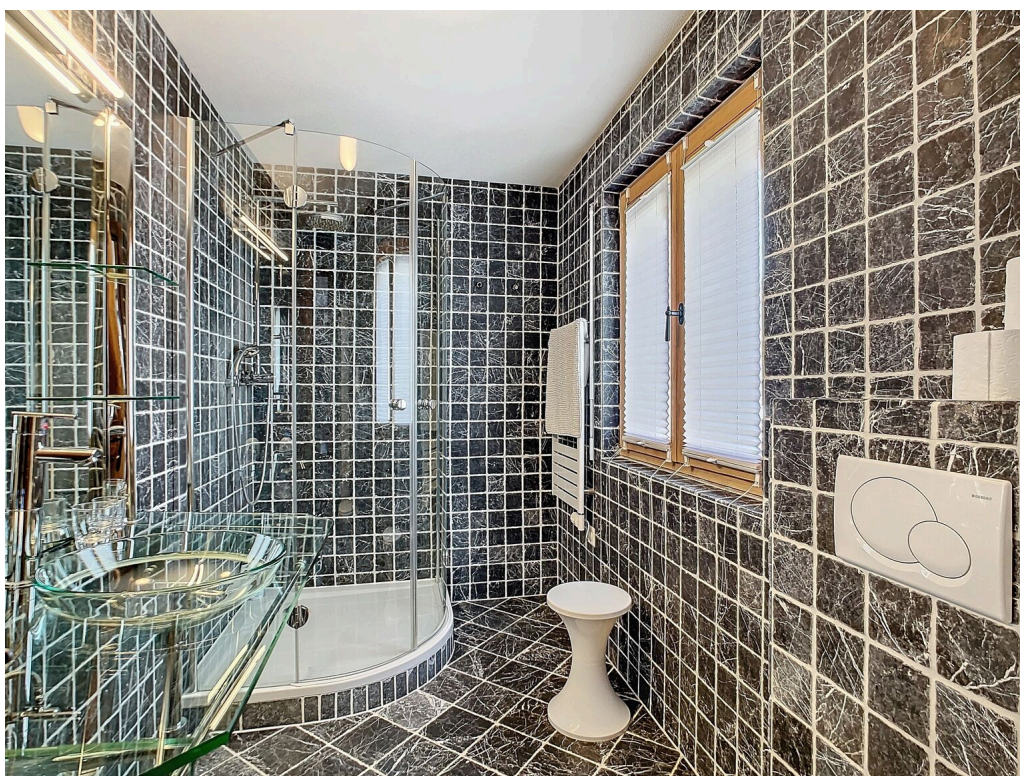
VUE INTÉRIEURE





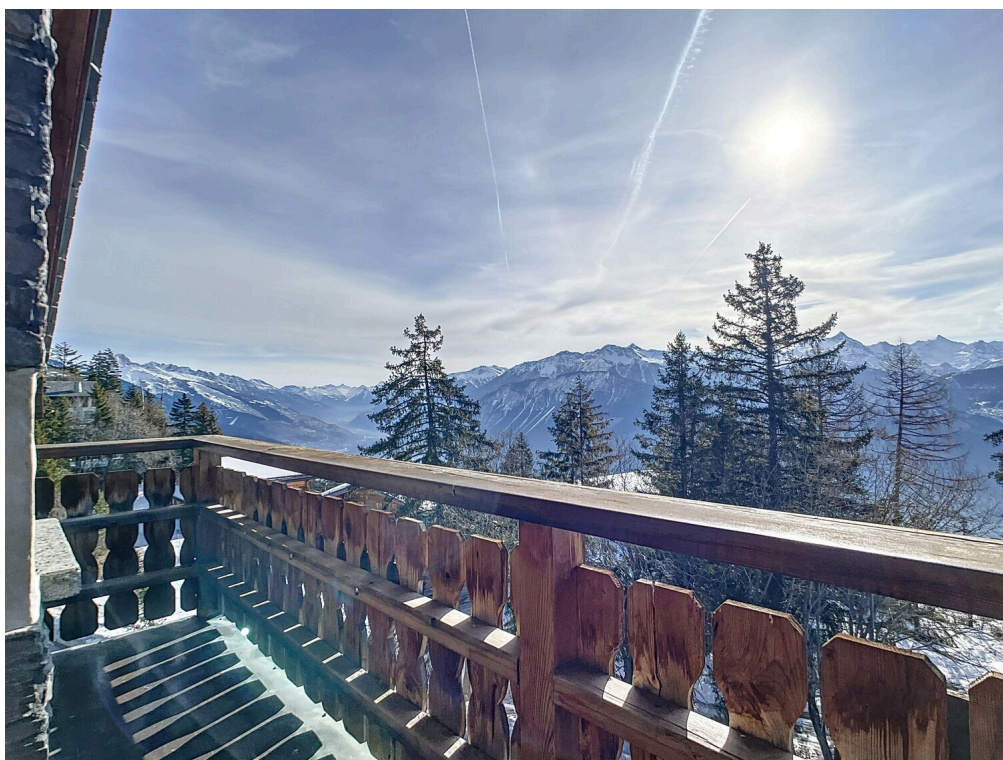
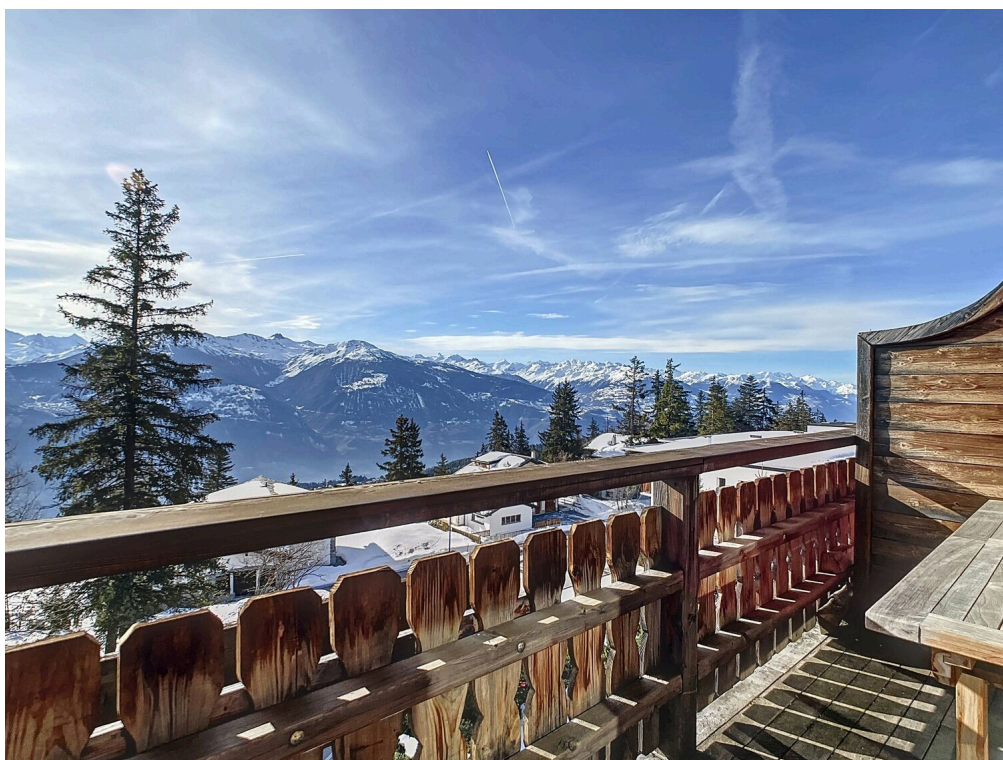








VUE EXTÉRIEURE



A Crans-Montana, en plus des sports répandus tels que la randonnée, le tennis ou le squash, on peut notamment s'essayer au canyoning, à l'escalade, au ski nautique ou au parapente. Le plateau glaciaire de la Plaine Morte offre en été également de magnifiques domaines enneigés. En été, les cinq lacs de baignade à proximité du village sont particulièrement appréciés.

Le golf est une tradition de longue date : sur le haut-plateau de Crans-Montana, on trouve entre autre le parcours 18 trous « Severiano Ballesteros », qui offre une vue à vous couper le souffle. Chaque année, l'élite internationale se réunit ici pour L'Omega European Masters, compétition internationale de golf.

Exemples d'activités estivales :

- o Golf
- o VTT & Bike Park
- o Randonnée
- o Beachclub (wakeboard, pédalo, plage)



HIVER

Depuis le haut plateau, le domaine skiable monte jusqu'au Glacier de la Plaine Morte à 3000 m d'altitude. Directement au-dessus de la lisière de la forêt, les pistes sont larges et ouvertes, ce qui s'avère non seulement idéal pour les skieurs débutants, mais aussi pour les descentes hors-piste. Au télésiège de La-Toula, les skieurs expérimentés trouvent un terrain à leur mesure. Les larges pistes de carving et la descente vers la vallée par la Piste Nationale qui, avec ses 12 km, est la plus longue de la région, sont particulièrement appréciées.

- o Ski
- o Snowpark
- o Patinoire
- o Snowtubing

En hiver, les terrains de golf se transforment en paradis pour fondeurs et promeneurs. En plus des pistes destinées au style classique, on trouve une piste spécialement réservée aux amateurs de skating.

Exemples d'activités hivernales:



ENFANTS

Village de montagne pittoresque ou cité moderne en plein cœur des Alpes ? Incarnant avec harmonie ces deux extrêmes, Crans-Montana associe la majesté du panorama et l'agrément d'une station de vacances aux larges richesses naturelles. Ses cinq lacs de montagne, ses forêts alpines et son vaste réseau de sentiers de randonnée font de Crans-Montana une destination privilégiée par les familles.

Laissez-vous entraîner par les joyeux sifflements de la marmotte « Bibi », la mascotte du Fun Park. Il a toujours de bonnes idées pour les vacances ; vivre des aventures dans la forêt, jouer au mini-golf, chercher un trésor, s'amuser au bord de l'eau ou encore faire du bateau.

Exemples d'activités en famille :

- o Activités au Chalet Alaïa (skatepark, trampoline, etc.)
- o Camp d'été pour enfant (wakeboard, pédalo, équitation, accrobranche, escalade, golf)
- o Cinéma
- o Bowling





Une agence familiale et locale à votre disposition

ValCity est orienté dans la vente de promotions immobilières ainsi que la revente d'appartements de montagne en valais central. Cumulant près de 20 ans d'expérience immobilière, notre agence est à même de conseiller une clientèle variée (acquisition de résidence principale et secondaire, investissement résidentiel et commercial, promotion immobilière, etc.).

Notre principe consiste à accompagner nos clients tout au long du processus d'acquisition, ou d'investissement afin de veiller à la bonne fin de toutes les étapes et à la pleine satisfaction de nos clients. Quel que soit votre projet immobilier nous saurons vous apporter conseils et assistance.



ValCity-Suisse Sàrl

Avenue de la Gare 6, CH — 1950 Sion

Rue Centrale 16, CH — 3963 Crans-Montana



T 0800 557 557

M info@valcity.ch

W valcity.ch

L'immobilier à Crans-Montana

Agence de Sion

lundi – vendredi
8h30 à 18h30

samedi
9h00 à 14h
(sur rendez-vous)

Agence de Crans-Montana

lundi
fermé

mardi – vendredi
8h30 à 18h30

samedi – dimanche
9h00 à 15h
(sur rendez-vous)

