



MAGNIFIQUE ATTIQUE AU COEUR DE CRANS-MONTANA

Rue des Mélèzes | 3963 Crans-Montana | Référence : Les Mélèzes

CHF 8'500'000.-

TABLE DES MATIÈRES

Page de description	3
Caractéristiques détaillées et commodités	5
Grandes images	6
Complément de dossier	13

MAGNIFIQUE ATTIQUE AU COEUR DE CRANS-MONTANA

CH-3963 Crans-Montana | Rue des Mélèzes | **CHF 8'500'000.-**



Idéalement situé au cœur de la station de Crans-Montana, ce somptueux attique de 5.5 pièces incarne l'alliance parfaite entre luxe contemporain et charme alpin. Son emplacement unique offre une vue panoramique à couper le souffle sur le golf, les Alpes et la vallée du Rhône, avec en toile de fond la majestueuse Couronne Impériale et, par temps clair, le Mont-Blanc.

Conçu avec des matériaux haut de gamme et décoré par un architecte de renom, ce bien exclusif s'étend sur 322 m², répartis sur deux niveaux. La luminosité exceptionnelle, les vastes espaces et les prestations d'exception en font une résidence unique, pensée pour les amateurs de raffinement et de sérénité.

- Architecture élégante et raffinée : Un mariage subtil entre boiseries en chêne clair, volumes généreux et finitions de prestige.
- Vue imprenable : Une orientation idéale offrant un ensoleillement maximal et un panorama spectaculaire.
- Espaces somptueux et lumineux : De grandes ouvertures vitrées, des velux et des loggias baignées de lumière.
- Prestations exclusives : Fitness dans la résidence, cave à vin privée, buanderie et local ski/golf.
- Stationnement optimisé : Trois places de parc privatives dans le garage souterrain.

CARACTÉRISTIQUES

Référence: **Les Mélèzes**

Type: **Attique**

Disponibilité: **Immédiatement**

Pièces: **5.5**

Chambres: **4**

Sanitaires: **4**

Situé au: **Attique**

Surface habitable: **287 m²**

Surface pondérée: **322 m²**

Année de construction: **2004**



L'attique

Ce bien d'exception déploie 287 m² habitables sur deux niveaux, agrémentés de balcons et loggias pour une immersion totale dans un cadre alpin d'exception.

Premier niveau

- Hall d'entrée avec grands rangements et WC visiteurs
- Deux chambres doubles avec salles de bain en suite et balcon Nord surplombant le green
- Une chambre double Ouest avec salle de bain en suite et balcon privé
- Espace de vie spectaculaire sous une hauteur sous mansarde impressionnante
- Salon avec cheminée
- Cuisine séparée et entièrement équipée
- Salle à manger dans un jardin d'hiver avec loggia attenante
- Balcon Ouest offrant un cadre enchanteur

Mezzanine

- Bureau / bibliothèque avec accès à une loggia Sud
- Suite parentale luxueuse
- Deux salles de bain
- Un dressing spacieux
- Un large balcon Ouest

Un cadre de vie exceptionnel

Cet attique exclusif et confidentiel représente une opportunité unique pour les passionnés de golf et de grand standing souhaitant posséder l'une des résidences les plus prestigieuses de Crans-Montana. Que ce soit pour une résidence principale ou secondaire, il offre un cadre de vie rare, alliant confort absolu, intimité et panorama incomparable.

Prix de vente : Contacter Mme Pfammatter pour toutes informations. Les visites sont possibles le week-end.

CONTACT VISITE

Madame Patricia Pfammatter
E-mail : patricia.pfammatter@valcity.ch
Tél. : 0800 557 557
Mobile : 078 743 11 72



CARACTÉRISTIQUES

CH-3963 Crans-Montana | Rue des Mélèzes | CHF 8'500'000.-

CARACTÉRISTIQUES

Disponibilité	Immédiatement	Année de construction	2004
Type	Attique	Etat du bien	Très bon
Référence	Les Mélèzes	Standing	Luxueux
Pièces	5.5	Surface habitable	287 m²
Chambres	4	Surface pondérée	322 m²
Sanitaires	4	Surface terrasse	18 m²
Situé au	Attique	Surface balcon	53 m²

COMMODITÉS

ENSOLEILLEMENT

- Optimal
- Toute la journée

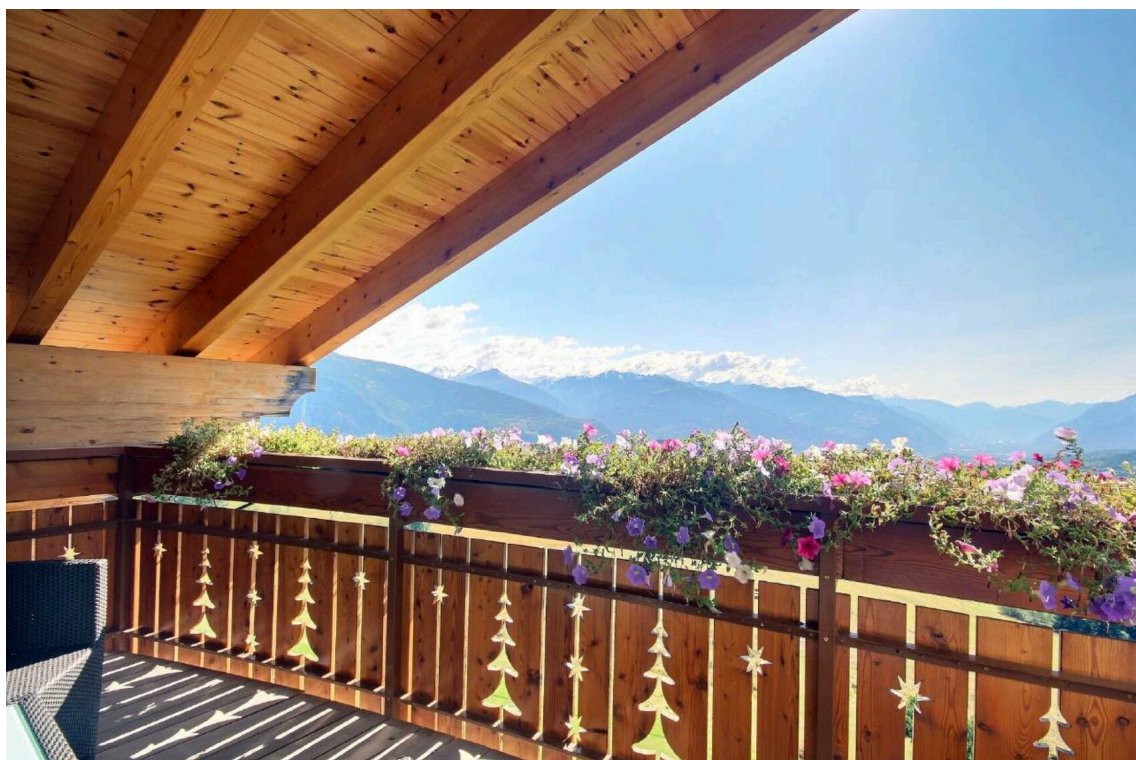
VUE

- Imprenable

- Vue lointaine
- Vue sur la vallée

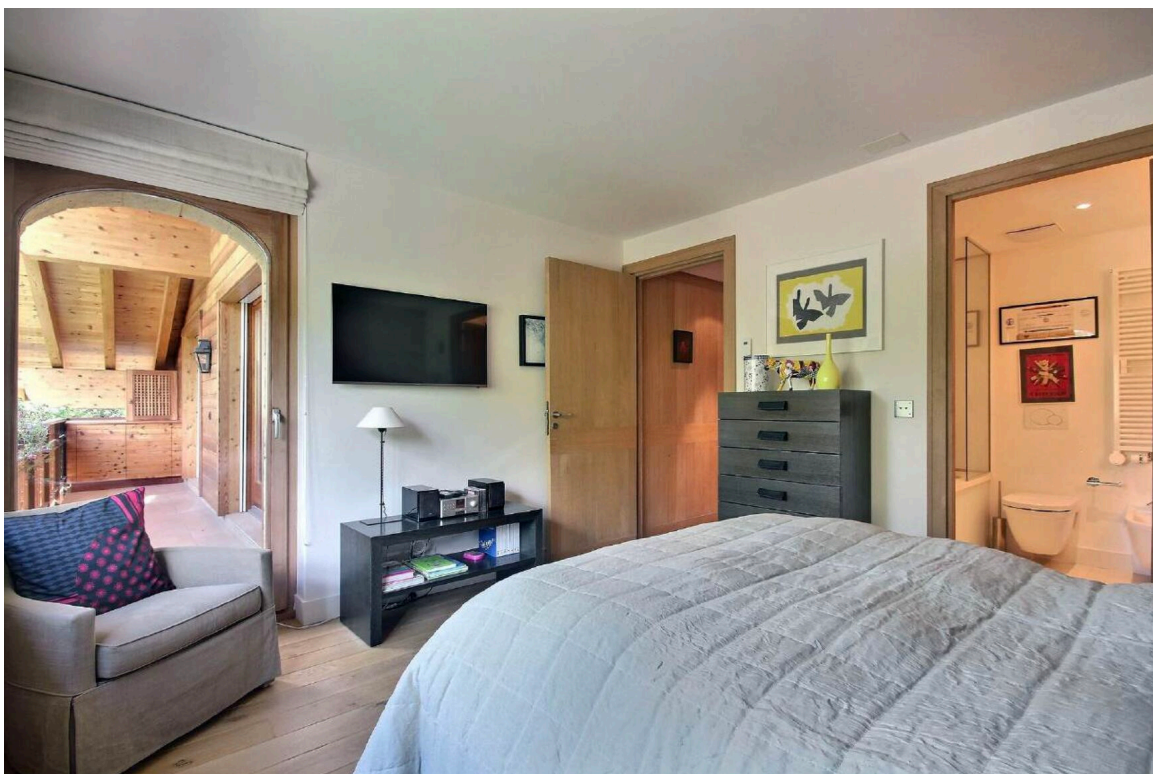
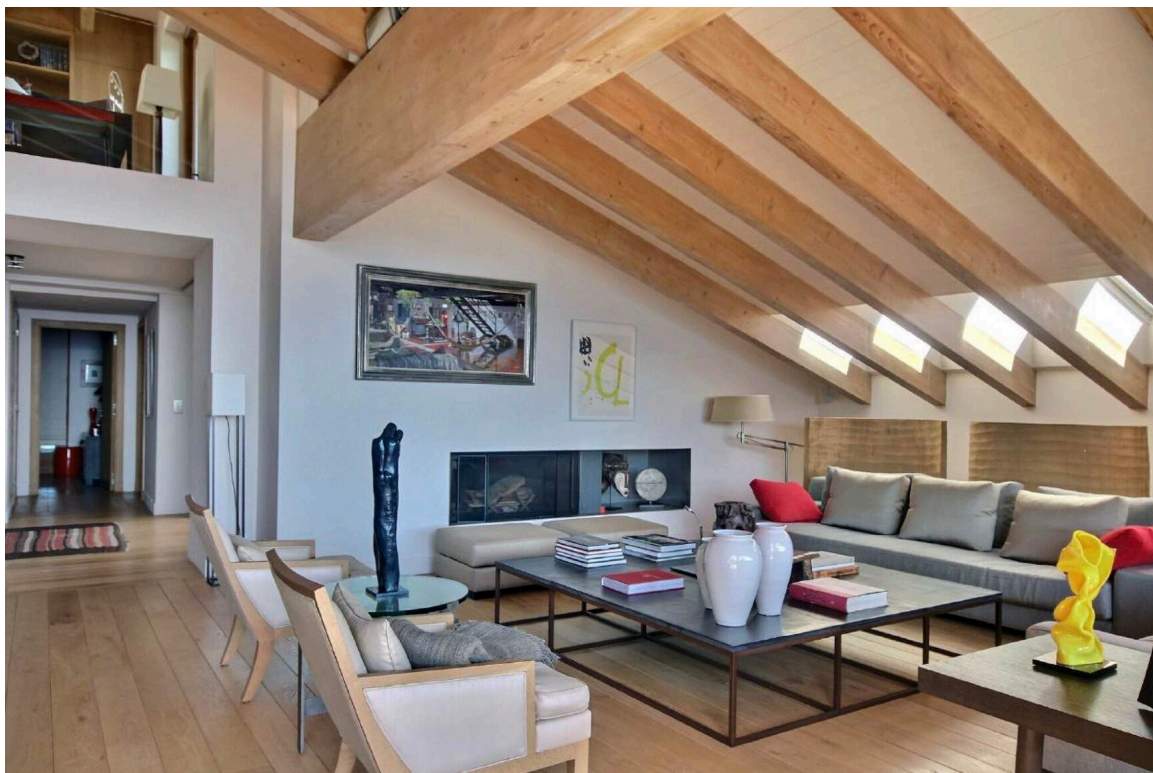
- Panoramique
- Montagnes

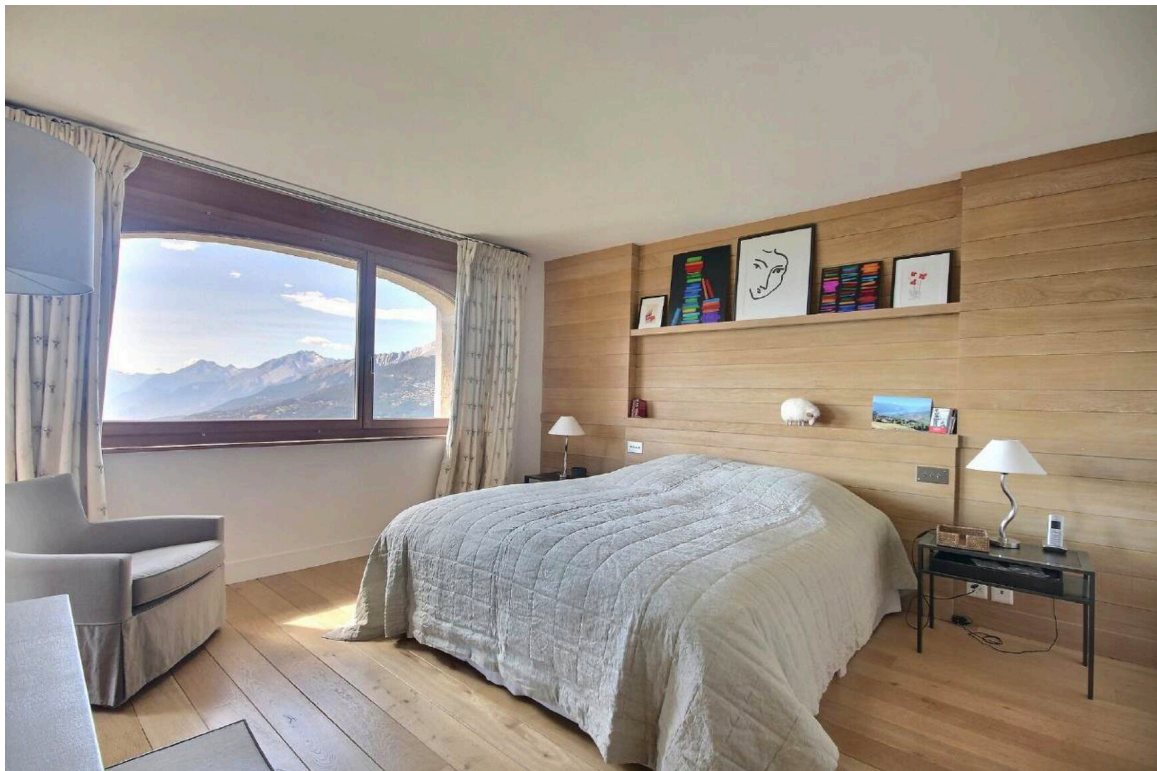
VUE EXTÉRIEURE

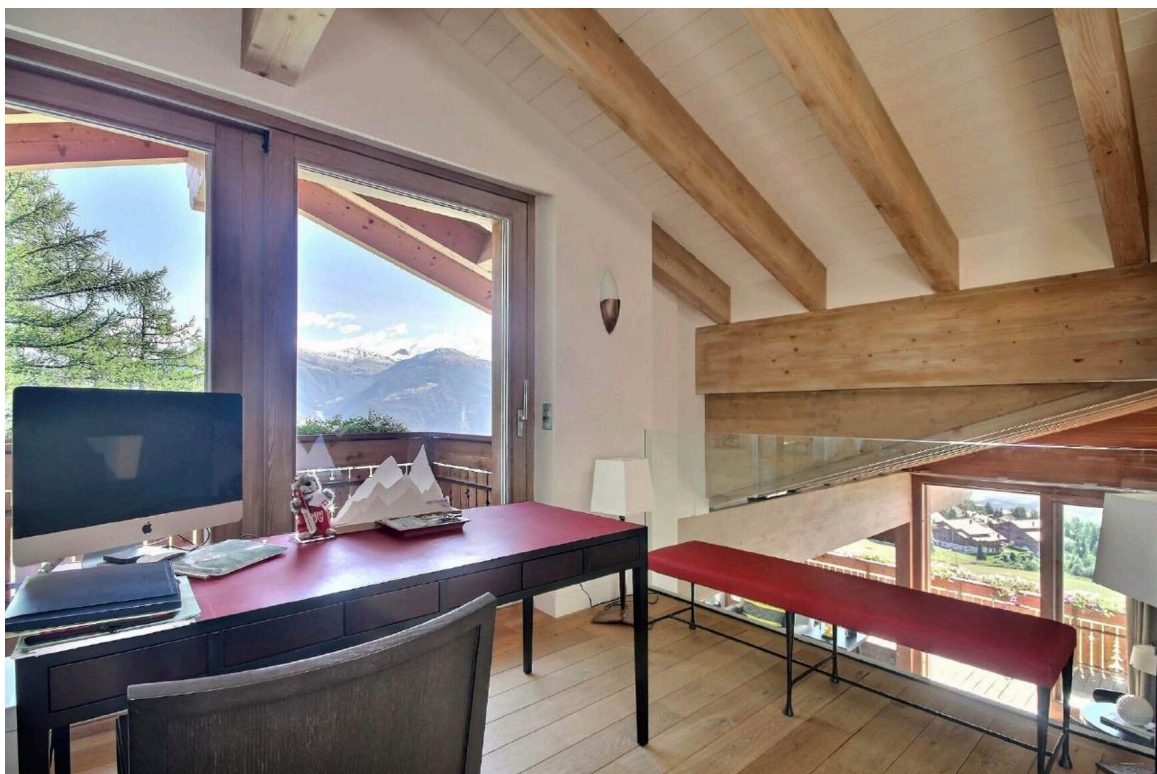


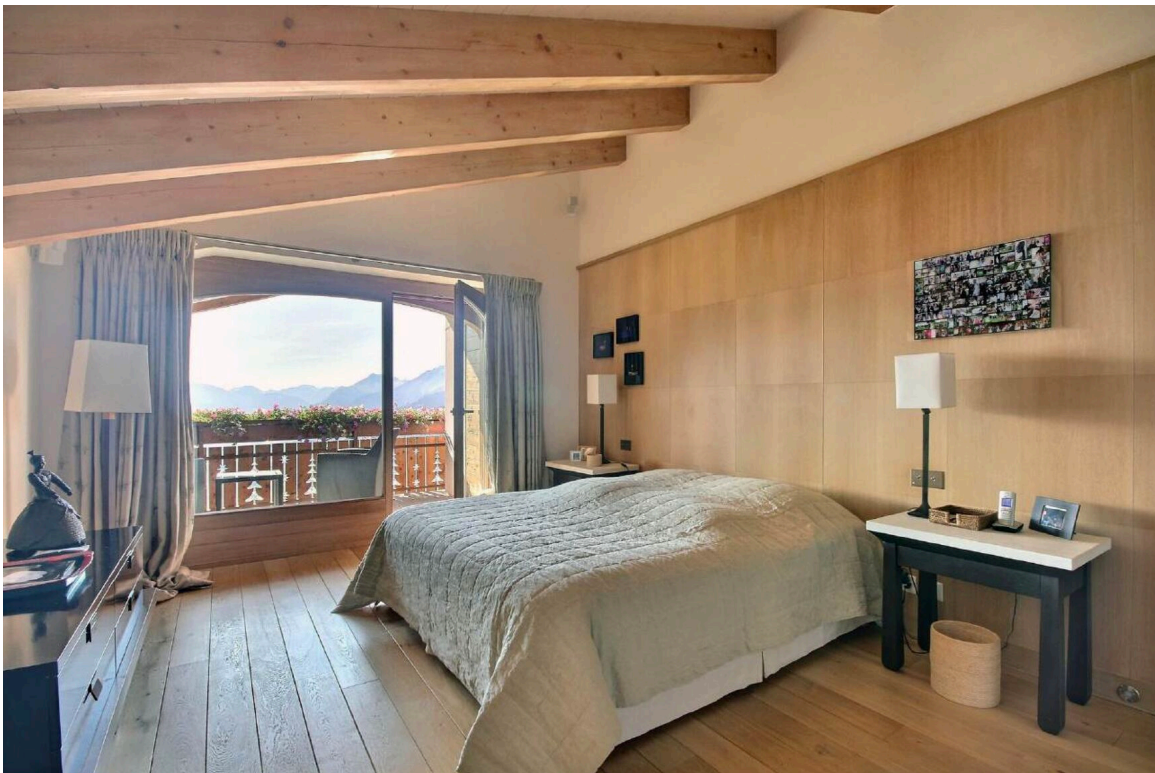
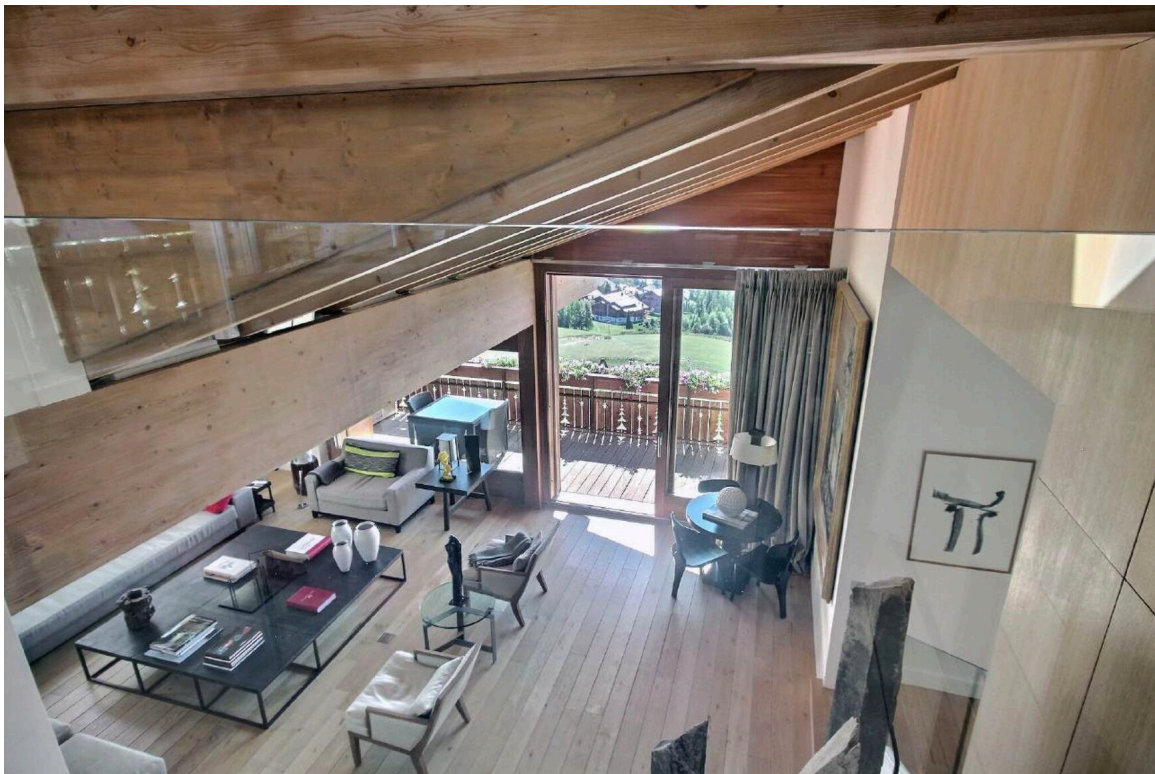
VUE INTÉRIEURE

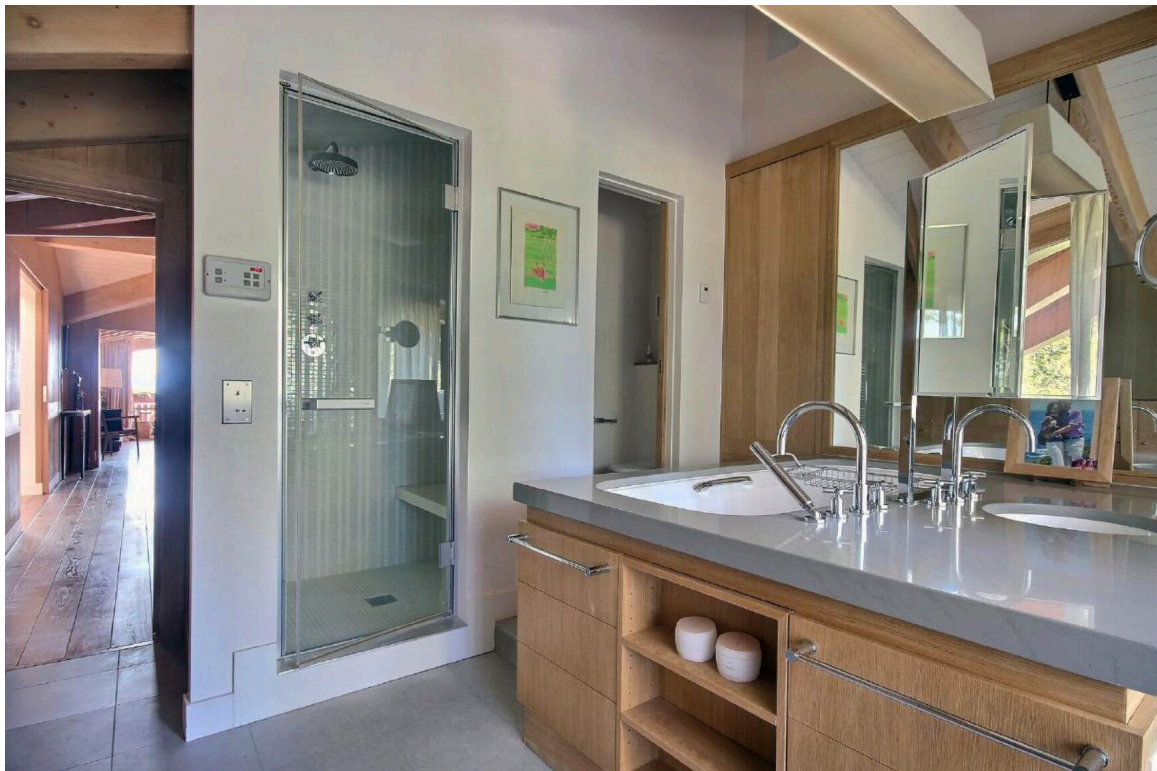












A Crans-Montana, en plus des sports répandus tels que la randonnée, le tennis ou le squash, on peut notamment s'essayer au canyoning, à l'escalade, au ski nautique ou au parapente. Le plateau glaciaire de la Plaine Morte offre en été également de magnifiques domaines enneigés. En été, les cinq lacs de baignade à proximité du village sont particulièrement appréciés.

Le golf est une tradition de longue date : sur le haut-plateau de Crans-Montana, on trouve entre autre le parcours 18 trous « Severiano Ballesteros », qui offre une vue à vous couper le souffle. Chaque année, l'élite internationale se réunit ici pour L'Omega European Masters, compétition internationale de golf.

Exemples d'activités estivales :

- o Golf
- o VTT & Bike Park
- o Randonnée
- o Beachclub (wakeboard, pédalo, plage)



HIVER

Depuis le haut plateau, le domaine skiable monte jusqu'au Glacier de la Plaine Morte à 3000 m d'altitude. Directement au-dessus de la lisière de la forêt, les pistes sont larges et ouvertes, ce qui s'avère non seulement idéal pour les skieurs débutants, mais aussi pour les descentes hors-piste. Au télésiège de La-Toula, les skieurs expérimentés trouvent un terrain à leur mesure. Les larges pistes de carving et la descente vers la vallée par la Piste Nationale qui, avec ses 12 km, est la plus longue de la région, sont particulièrement appréciées.

- o Ski
- o Snowpark
- o Patinoire
- o Snowtubing

En hiver, les terrains de golf se transforment en paradis pour fondeurs et promeneurs. En plus des pistes destinées au style classique, on trouve une piste spécialement réservée aux amateurs de skating.

Exemples d'activités hivernales:



ENFANTS

Village de montagne pittoresque ou cité moderne en plein cœur des Alpes ? Incarnant avec harmonie ces deux extrêmes, Crans-Montana associe la majesté du panorama et l'agrément d'une station de vacances aux larges richesses naturelles. Ses cinq lacs de montagne, ses forêts alpines et son vaste réseau de sentiers de randonnée font de Crans-Montana une destination privilégiée par les familles.

Laissez-vous entraîner par les joyeux sifflements de la marmotte « Bibi », la mascotte du Fun Park. Il a toujours de bonnes idées pour les vacances ; vivre des aventures dans la forêt, jouer au mini-golf, chercher un trésor, s'amuser au bord de l'eau ou encore faire du bateau.

Exemples d'activités en famille :

- o Activités au Chalet Alaïa (skatepark, trampoline, etc.)
- o Camp d'été pour enfant (wakeboard, pédalo, équitation, accrobranche, escalade, golf)
- o Cinéma
- o Bowling





Une agence familiale et locale à votre disposition

ValCity est orienté dans la vente de promotions immobilières ainsi que la revente d'appartements de montagne en valais central. Cumulant près de 20 ans d'expérience immobilière, notre agence est à même de conseiller une clientèle variée (acquisition de résidence principale et secondaire, investissement résidentiel et commercial, promotion immobilière, etc.).

Notre principe consiste à accompagner nos clients tout au long du processus d'acquisition, ou d'investissement afin de veiller à la bonne fin de toutes les étapes et à la pleine satisfaction de nos clients. Quel que soit votre projet immobilier nous saurons vous apporter conseils et assistance.



ValCity-Suisse Sàrl

Avenue de la Gare 6, CH — 1950 Sion

Rue Centrale 16, CH — 3963 Crans-Montana



T 0800 557 557

M info@valcity.ch

W valcity.ch



L'immobilier à Crans-Montana

Agence de Sion

lundi – vendredi
8h30 à 18h30

samedi
9h00 à 14h
(sur rendez-vous)

Agence de Crans-Montana

lundi
fermé

mardi – vendredi
8h30 à 18h30

samedi – dimanche
9h00 à 15h
(sur rendez-vous)

