



## **MAGNIFIQUE ATTIQUE EN DUPLEX À CRANS-MONTANA – VUE IMPRENABLE**

Route de Vermala | 3963 Crans-Montana | Référence : Cry d Err

**CHF 2'650'000.-**



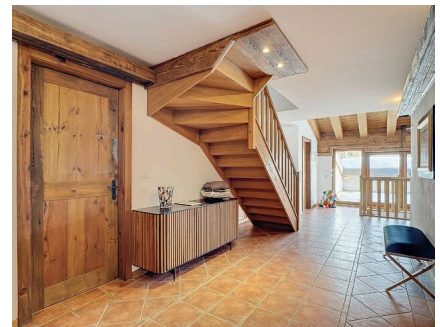
## TABLE DES MATIÈRES

Page de description	3
Caractéristiques détaillées et commodités	5
Grandes images	6



## MAGNIFIQUE ATTIQUE EN DUPLEX À CRANS-MONTANA – VUE IMPRENABLE

CH-3963 Crans-Montana | Route de Vermala | **CHF 2'650'000.-**



### Magnifique attique triplex à Crans-Montana

Nous avons le plaisir de vous présenter ce somptueux appartement en duplex disposant également d'une mezzanine, situé à Vermala. Ce bien offre une vue extraordinaire sur les montagnes et la vallée du Rhône, à quelques pas seulement des remontées mécaniques du Signal.

#### Caractéristiques principales

- Appartement en bon état (construit en 2009).
- Surface de vente d'environ 290 m<sup>2</sup> (incluant la moitié des balcons).
- Terrasse spacieuses de 53 m<sup>2</sup> orientées plein sud pour profiter d'un panorama à couper le souffle.
- Accès direct par ascenseur.
- Séjour lumineux avec cheminée, salle à manger et cuisine ouverte.
- Mezzanine avec vue plongeante sur le séjour.
- 3 chambres avec salles de bain attenantes.
- Bureau en attique avec toilette-lavabo.
- WC visiteurs, dressing et buanderie.
- Chauffage au sol au gaz.

#### Annexes

- 2 garages box fermés (pour 3 véhicules) disponibles en sus du prix de vente CHF 120'000.-

### CARACTÉRISTIQUES

Référence: **Cry d Err**

Type: **Attique**

Disponibilité: **Immédiatement**

Pièces: **5.5**

Chambres: **3**

Sanitaires: **3**

Situé au: **Attique**

Surface habitable: **290 m<sup>2</sup>**

Surface pondérée: **290 m<sup>2</sup>**

Année de construction: **2009**





- Une cave et un casier à ski inclus.

#### Emplacement

Ce bien rare offre un accès immédiat aux pistes de ski en hiver et aux sentiers de randonnée en été, idéal.

La résidence secondaire et vente aux étrangers sont autorisées.

Contactez-nous pour plus d'informations ou pour organiser une visite.

#### **CONTACT VISITE**

Madame Patricia Pfammatter

E-mail : [patricia@valcity.ch](mailto:patricia@valcity.ch)

Tél. : 078 743 11 72

## CARACTÉRISTIQUES

CH-3963 Crans-Montana | Route de Vermala | **CHF 2'650'000.-**

### CARACTÉRISTIQUES

Disponibilité	<b>Immédiatement</b>	Situé au	<b>Attique</b>
Type	<b>Attique</b>	Année de construction	<b>2009</b>
Référence	<b>Cry d Err</b>	Etat du bien	<b>Très bon</b>
Pièces	<b>5.5</b>	Surface habitable	<b>290 m²</b>
Chambres	<b>3</b>	Surface pondérée	<b>290 m²</b>
Sanitaires	<b>3</b>	Place de parc intérieure	<b>2   CHF 120'000.-</b>

### COMMODITÉS

#### ETAT

- Très bon

#### EXPOSITION

- Sud

#### ENSOLEILLEMENT

- Optimal
- Toute la journée

#### VUE

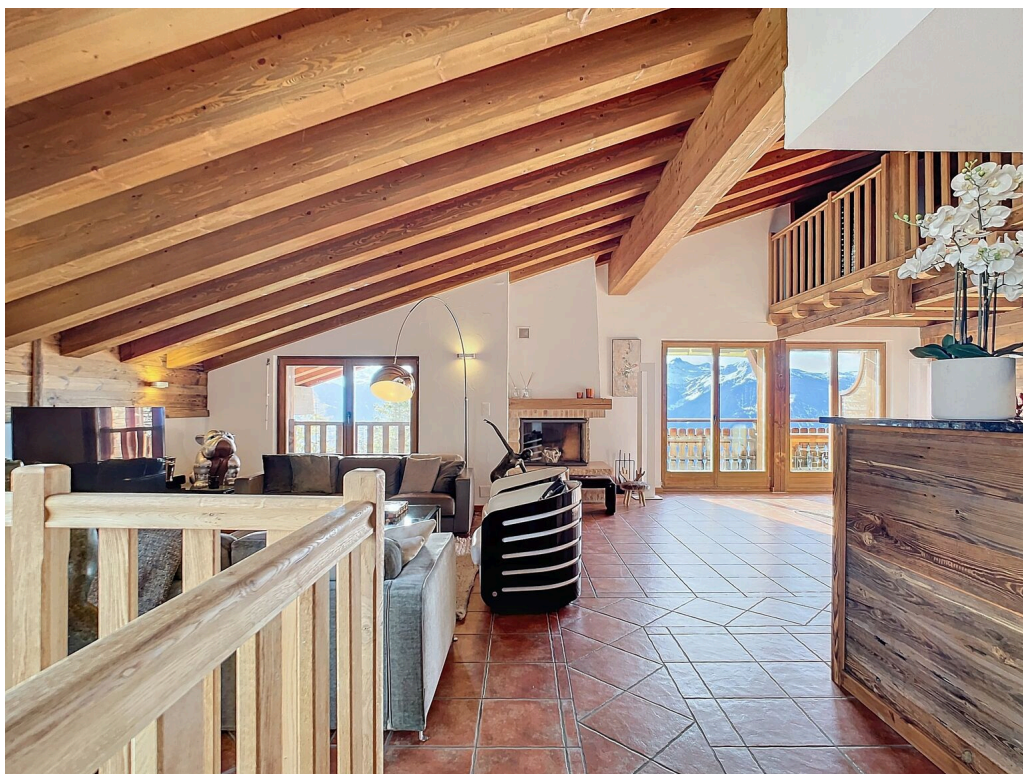
- Vue lointaine
- Panoramique
- Montagnes



## VUE INTÉRIEURE







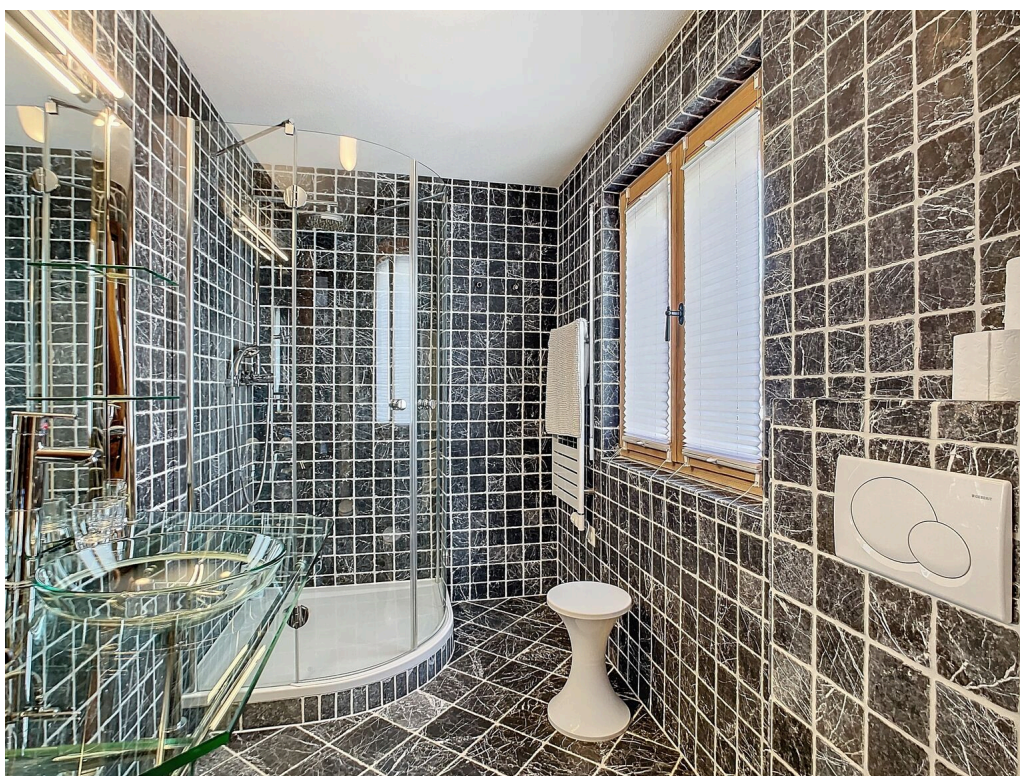
















## VUE EXTÉRIEURE

