



APPARTEMENT D'EXCEPTION REMIS À NEUF

Rte de Tsarbouye | 3963 Crans-Montana | Référence : Le Rialto

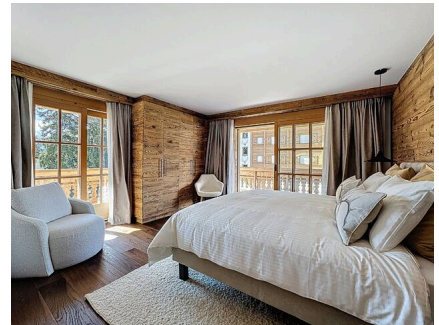
CHF 3'650'000.-

TABLE DES MATIÈRES

Page de description	3
Caractéristiques détaillées et commodités	5
Grandes images	6
Complément de dossier	12

APPARTEMENT D'EXCEPTION REMIS À NEUF

CH-3963 Crans-Montana | Rte de Tsarbouye | **CHF 3'650'000.-**



Niché dans un quartier privilégié de Crans-Montana, en bordure du célèbre golf Jack Nicklaus, cet appartement de 4,5 pièces en cours de rénovation intégrale vous offre un cadre de vie somptueux et exclusif. Rare sur le marché, ce bien d'exception représente une occasion unique d'acquérir une résidence haut de gamme, entièrement rénovée avec des matériaux nobles et des finitions raffinées.

Un emplacement privilégié

Situé au premier étage d'une résidence de standing, cet appartement bénéficie d'une situation idéale, à la fois proche des commodités et offrant un panorama époustouflant sur les montagnes environnantes. La Route de Tsarbouye et l'une des adresses les plus recherchées de Crans-Montana, réputée pour son calme, son ensoleillement optimal et son accès privilégié au golf.

Un espace de vie somptueux

D'une surface habitable de 144.30 m², cet appartement offre un espace de vie généreux et baigné de lumière naturelle. La disposition élégante et fonctionnelle des pièces permet un confort optimal au quotidien.

Des prestations haut de gamme

La rénovation intégrale de l'appartement est en cours de réalisation avec des matériaux et des équipements de qualité supérieure. Chaque détail a été soigneusement pensé pour offrir aux futurs propriétaires un niveau de confort et de raffinement sans équivalent.

L'appartement sera remis à neuf avec des travaux lourds ; maçonnerie - chapes

CARACTÉRISTIQUES

Référence: **Le Rialto**

Type: **Appartement rénové**

Disponibilité: **Immédiatement**

Pièces: **4.5**

Chambres: **3**

Sanitaires: **3**

Situé au: **1er étage**

Surface habitable: **144.3 m²**

Surface pondérée: **160 m²**

Dernières rénovations: **2025**





- chauffage - sanitaire - ventilation - plâtrerie & peinture - menuiserie & ébénisterie - fenêtres & portes coulissantes - revêtements de sol - carrelage - cuisine

La composition de l'appartement

- Un hall d'entrée spacieux
- Un vaste séjour avec cuisine ouverte
- Un WC visiteurs avec coin buanderie
- Deux chambres à coucher avec salles de douche attenantes
- Une chambre principale avec salle de bain attenante et accès au balcon sud
- Un balcon d'une surface généreuse de 25 m2

Vente en résidence secondaire autorisée

CONTACT VISITE

Madame Patricia Pfammatter

E-mail : patricia.pfammatter@valcity.ch

Tél. : 0800 557 557

Mobile : 078 743 11 72



CARACTÉRISTIQUES

CH-3963 Crans-Montana | Rte de Tsarbouye | CHF 3'650'000.-

CARACTÉRISTIQUES

Disponibilité	Immédiatement	Situé au	1er étage
Type	Appartement rénové	Dernières rénovations	2025
Référence	Le Rialto	Standing	Luxueux
Pièces	4.5	Surface habitable	144.3 m²
Chambres	3	Surface pondérée	160 m²
Sanitaires	3	Surface balcon	32.2 m²

COMMODITÉS

ENSOLEILLEMENT

- Optimal
- Toute la journée

VUE

- Panoramique
- Montagnes

VUE EXTÉRIEURE

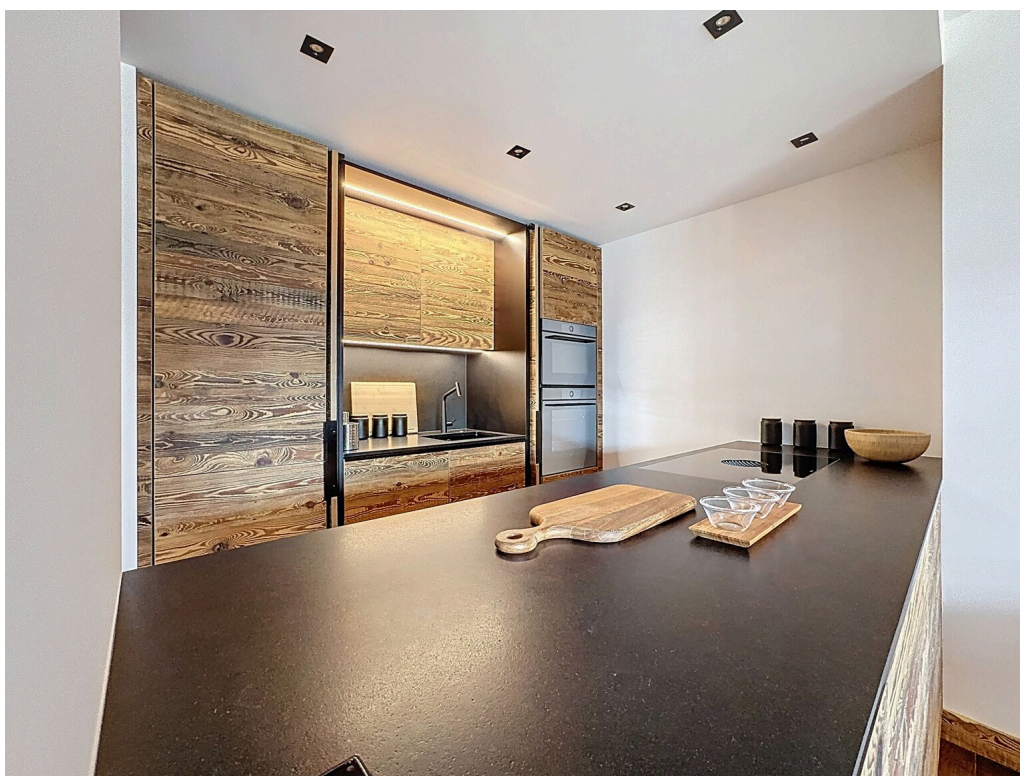
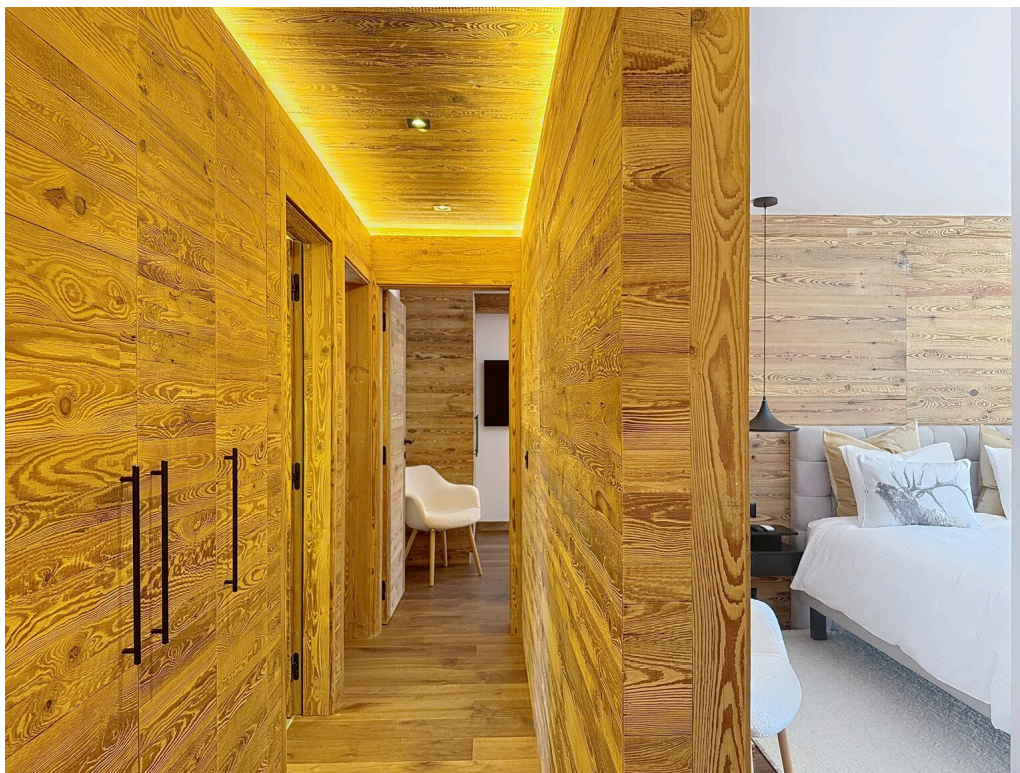


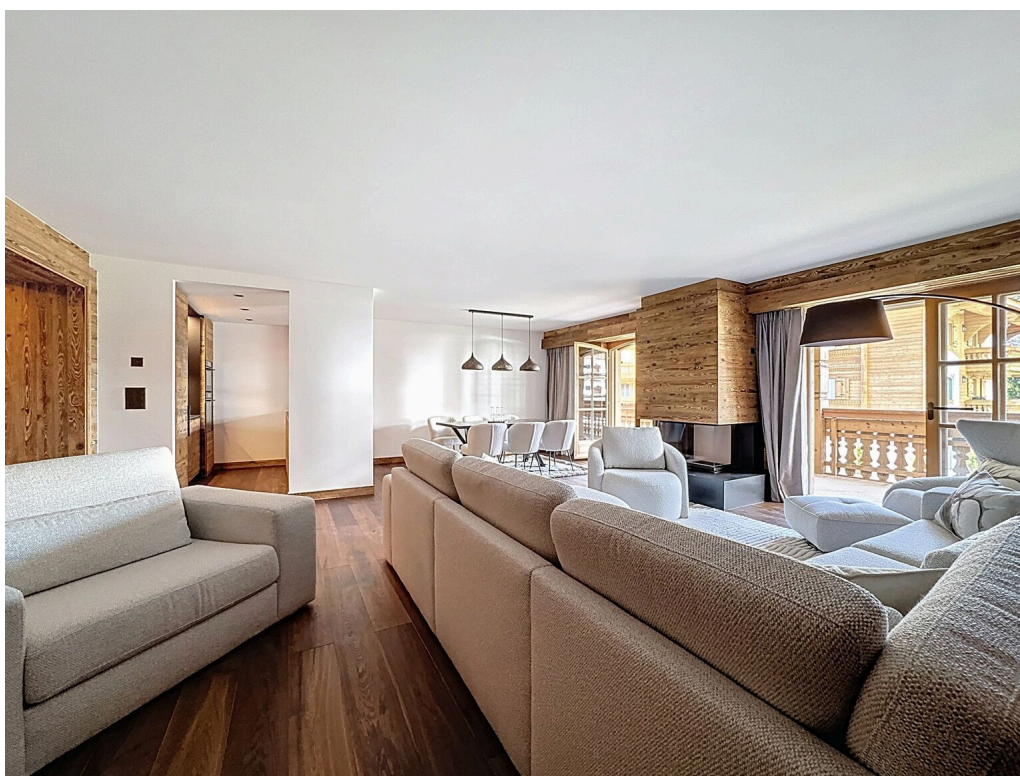
VUE INTÉRIEURE











A Crans-Montana, en plus des sports répandus tels que la randonnée, le tennis ou le squash, on peut notamment s'essayer au canyoning, à l'escalade, au ski nautique ou au parapente. Le plateau glaciaire de la Plaine Morte offre en été également de magnifiques domaines enneigés. En été, les cinq lacs de baignade à proximité du village sont particulièrement appréciés.

Le golf est une tradition de longue date : sur le haut-plateau de Crans-Montana, on trouve entre autre le parcours 18 trous « Severiano Ballesteros », qui offre une vue à vous couper le souffle. Chaque année, l'élite internationale se réunit ici pour L'Omega European Masters, compétition internationale de golf.

Exemples d'activités estivales :

- o Golf
- o VTT & Bike Park
- o Randonnée
- o Beachclub (wakeboard, pédalo, plage)



HIVER

Depuis le haut plateau, le domaine skiable monte jusqu'au Glacier de la Plaine Morte à 3000 m d'altitude. Directement au-dessus de la lisière de la forêt, les pistes sont larges et ouvertes, ce qui s'avère non seulement idéal pour les skieurs débutants, mais aussi pour les descentes hors-piste. Au télésiège de La-Toula, les skieurs expérimentés trouvent un terrain à leur mesure. Les larges pistes de carving et la descente vers la vallée par la Piste Nationale qui, avec ses 12 km, est la plus longue de la région, sont particulièrement appréciées.

- o Ski
- o Snowpark
- o Patinoire
- o Snowtubing

En hiver, les terrains de golf se transforment en paradis pour fondeurs et promeneurs. En plus des pistes destinées au style classique, on trouve une piste spécialement réservée aux amateurs de skating.

Exemples d'activités hivernales:



ENFANTS

Village de montagne pittoresque ou cité moderne en plein cœur des Alpes ? Incarnant avec harmonie ces deux extrêmes, Crans-Montana associe la majesté du panorama et l'agrément d'une station de vacances aux larges richesses naturelles. Ses cinq lacs de montagne, ses forêts alpines et son vaste réseau de sentiers de randonnée font de Crans-Montana une destination privilégiée par les familles.

Laissez-vous entraîner par les joyeux sifflements de la marmotte « Bibi », la mascotte du Fun Park. Il a toujours de bonnes idées pour les vacances ; vivre des aventures dans la forêt, jouer au mini-golf, chercher un trésor, s'amuser au bord de l'eau ou encore faire du bateau.

Exemples d'activités en famille :

- o Activités au Chalet Alaïa (skatepark, trampoline, etc.)
- o Camp d'été pour enfant (wakeboard, pédalo, équitation, accrobranche, escalade, golf)
- o Cinéma
- o Bowling





Une agence familiale et locale à votre disposition

ValCity est orienté dans la vente de promotions immobilières ainsi que la revente d'appartements de montagne en valais central. Cumulant près de 20 ans d'expérience immobilière, notre agence est à même de conseiller une clientèle variée (acquisition de résidence principale et secondaire, investissement résidentiel et commercial, promotion immobilière, etc.).

Notre principe consiste à accompagner nos clients tout au long du processus d'acquisition, ou d'investissement afin de veiller à la bonne fin de toutes les étapes et à la pleine satisfaction de nos clients. Quel que soit votre projet immobilier nous saurons vous apporter conseils et assistance.



ValCity-Suisse Sàrl

Avenue de la Gare 6, CH — 1950 Sion

Rue Centrale 16, CH — 3963 Crans-Montana



T 0800 557 557

M info@valcity.ch

W valcity.ch

L'immobilier à Crans-Montana

Agence de Sion

lundi – vendredi
8h30 à 18h30

samedi
9h00 à 14h
(sur rendez-vous)

Agence de Crans-Montana

lundi
fermé

mardi – vendredi
8h30 à 18h30

samedi – dimanche
9h00 à 15h
(sur rendez-vous)

