



APPARTEMENT DANS CHALET RÉSIDENTIEL MINERGIE® CONSTRUIT EN 2022

Route du Golf 50 | 3963 Crans-Montana | Référence : Masters B-33

CHF 2'231'740.-

TABLE DES MATIÈRES

Page de description	3
Caractéristiques détaillées et commodités	5
Grandes images	6
Complément de dossier	15

APPARTEMENT DANS CHALET RÉSIDENTIEL MINERGIE® CONSTRUIT EN 2022

CH-3963 Crans-Montana | Route du Golf 50 | **CHF 2'231'740.-**



Chalet Masters
4,5 pièces au rez-de-jardin

Vente autorisée en résidence principale uniquement, avec possibilité d'acquérir en résidence secondaire moyennant le paiement d'une taxe communale.

Construit en 2022, ce magnifique bien allie modernité, confort et durabilité, répondant aux exigences de constructions les plus récentes.

Emplacement idéal : Situé à la route du Golf, cet appartement fait partie d'un chalet résidentiel de 5 appartements, offrant intimité et tranquillité. À seulement 3 minutes en voiture de centre de la station et de toutes ses commodités, l'emplacement est parfait pour un accès facile aux commerces, restaurants et autres activités. De plus, un arrêt de bus à 150 mètres assure une mobilité optimale tout au long de l'année.

Espace et confort : L'appartement, d'une généreuse surface, se distingue par ses finitions de qualité. Il comprend :

- Un hall d'entrée avec armoire de rangement
- Un spacieux séjour de 52.50 m², agrémenté d'une cheminée et d'une cuisine ouverte, idéal pour recevoir.
- Une toilette pour les invités.
- Deux chambres confortables et une salle de douche.
- Une suite parentale avec salle de bain attenante.
- Une terrasse de 50.90 m², complétée par un jardin privé de 474.70 m², offrant

CARACTÉRISTIQUES

Référence: **Masters B-33**

Type: **Appartement PPE**

Disponibilité: **Immédiatement**

Pièces: **4.5**

Chambres: **3**

Sanitaires: **2**

Situé au: **Rez-de-jardin**

Surface habitable: **135.2 m²**

Surface pondérée: **198 m²**

Année de construction: **2022**





un espace extérieur sans pareil.

Commodités incluses : Pour parfaire ce tableau, l'appartement est vendu avec une place de parc intérieure (CHF 50'000.- en sus), une cave et un casier à ski, garantissant un confort et une praticité maximale.

Avantages :

- Accès à un SPA privé au sein du chalet, réservé exclusivement aux résidents.
- Conception écologique conforme aux normes Minergie®, assurant une empreinte carbone réduite et une efficacité énergétique optimale.
- Conforme aux normes ProCap, garantissant accessibilité et sécurité.

CONTACT VISITE

Madame Patricia Pfammatter

E-mail : patricia.pfammatter@valcity.ch

Tél. : 0800 557 557

Mobile : 078 743 11 72



CARACTÉRISTIQUES

CH-3963 Crans-Montana | Route du Golf 50 | **CHF 2'231'740.-**

CARACTÉRISTIQUES

Disponibilité	Immédiatement	Année de construction	2022
Type	Appartement PPE	Etat du bien	Nouveau
Référence	Masters B-33	Surface habitable	135.2 m²
Pièces	4.5	Surface pondérée	198 m²
Chambres	3	Surface jardin	474.7 m²
Sanitaires	2	Surface terrasse	50.9 m²
Situé au	Rez-de-jardin	Place de parc intérieure	1 non inclus/-e(s) CHF 50'000.-

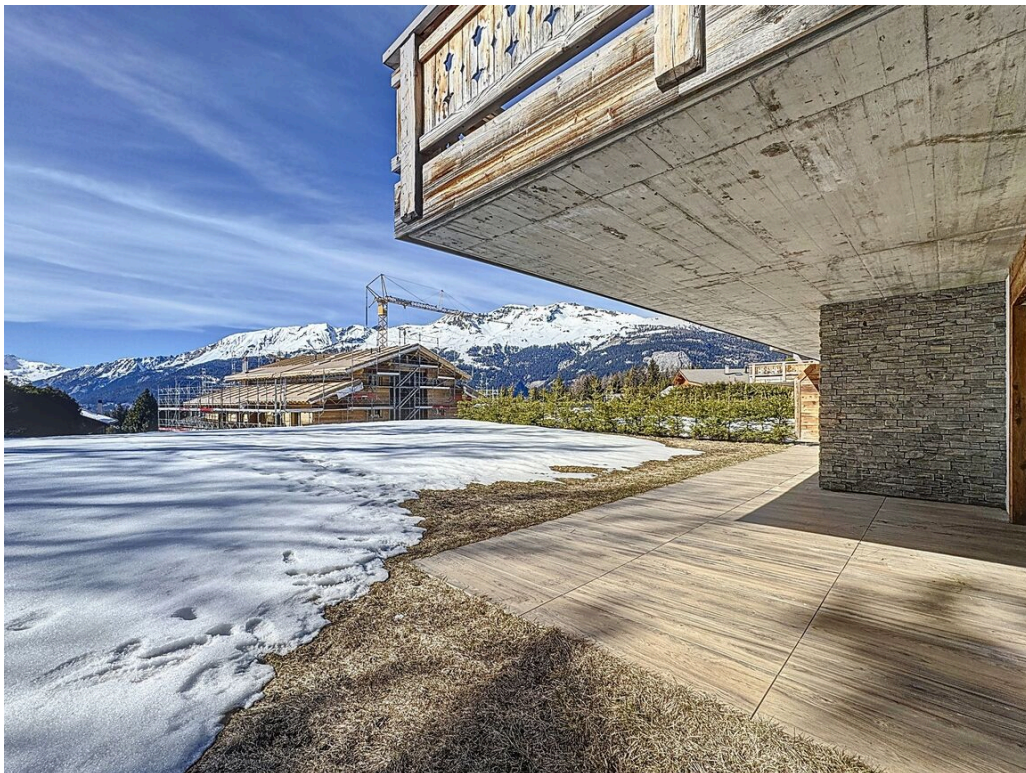
COMMODITÉS

STANDARD DE CONSTRUCTION

- Minergie®

VUE EXTÉRIEURE

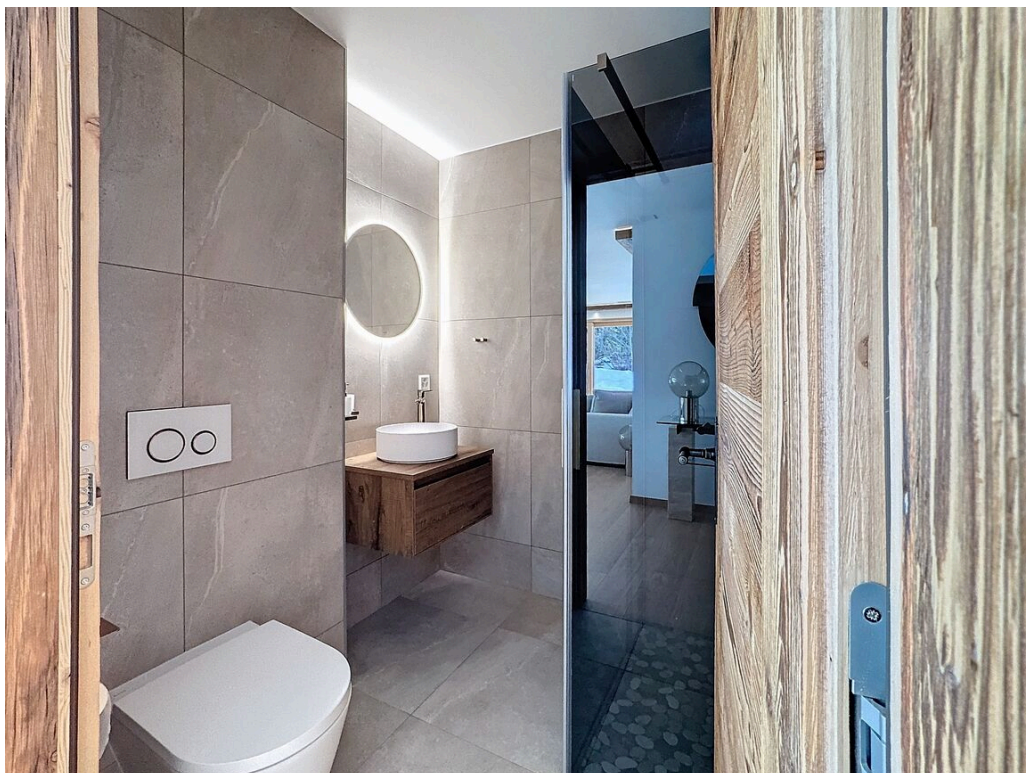






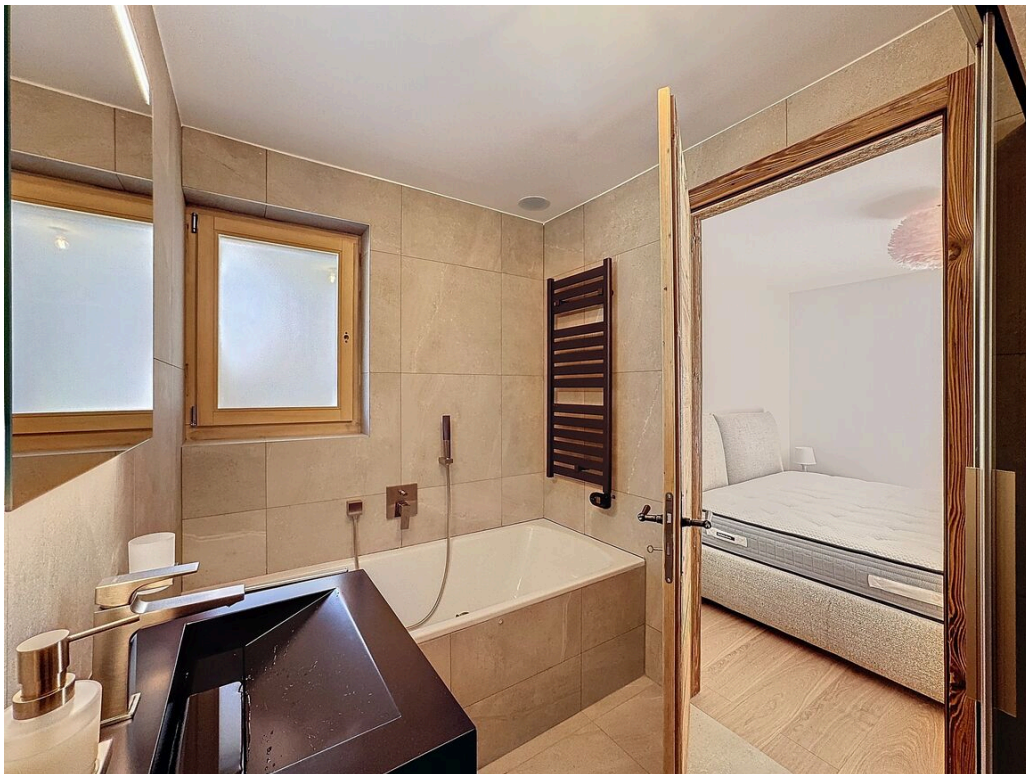
VUE INTÉRIEURE













A Crans-Montana, en plus des sports répandus tels que la randonnée, le tennis ou le squash, on peut notamment s'essayer au canyoning, à l'escalade, au ski nautique ou au parapente. Le plateau glaciaire de la Plaine Morte offre en été également de magnifiques domaines enneigés. En été, les cinq lacs de baignade à proximité du village sont particulièrement appréciés.

Le golf est une tradition de longue date : sur le haut-plateau de Crans-Montana, on trouve entre autre le parcours 18 trous « Severiano Ballesteros », qui offre une vue à vous couper le souffle. Chaque année, l'élite internationale se réunit ici pour L'Omega European Masters, compétition internationale de golf.

Exemples d'activités estivales :

- o Golf
- o VTT & Bike Park
- o Randonnée
- o Beachclub (wakeboard, pédalo, plage)



HIVER

Depuis le haut plateau, le domaine skiable monte jusqu'au Glacier de la Plaine Morte à 3000 m d'altitude. Directement au-dessus de la lisière de la forêt, les pistes sont larges et ouvertes, ce qui s'avère non seulement idéal pour les skieurs débutants, mais aussi pour les descentes hors-piste. Au télésiège de La-Toula, les skieurs expérimentés trouvent un terrain à leur mesure. Les larges pistes de carving et la descente vers la vallée par la Piste Nationale qui, avec ses 12 km, est la plus longue de la région, sont particulièrement appréciées.

- o Ski
- o Snowpark
- o Patinoire
- o Snowtubing

En hiver, les terrains de golf se transforment en paradis pour fondeurs et promeneurs. En plus des pistes destinées au style classique, on trouve une piste spécialement réservée aux amateurs de skating.

Exemples d'activités hivernales:



ENFANTS

Village de montagne pittoresque ou cité moderne en plein cœur des Alpes ? Incarnant avec harmonie ces deux extrêmes, Crans-Montana associe la majesté du panorama et l'agrément d'une station de vacances aux larges richesses naturelles. Ses cinq lacs de montagne, ses forêts alpines et son vaste réseau de sentiers de randonnée font de Crans-Montana une destination privilégiée par les familles.

Laissez-vous entraîner par les joyeux sifflements de la marmotte « Bibi », la mascotte du Fun Park. Il a toujours de bonnes idées pour les vacances ; vivre des aventures dans la forêt, jouer au mini-golf, chercher un trésor, s'amuser au bord de l'eau ou encore faire du bateau.

Exemples d'activités en famille :

- o Activités au Chalet Alaïa (skatepark, trampoline, etc.)
- o Camp d'été pour enfant (wakeboard, pédalo, équitation, accrobranche, escalade, golf)
- o Cinéma
- o Bowling





Une agence familiale et locale à votre disposition

ValCity est orienté dans la vente de promotions immobilières ainsi que la revente d'appartements de montagne en valais central. Cumulant près de 20 ans d'expérience immobilière, notre agence est à même de conseiller une clientèle variée (acquisition de résidence principale et secondaire, investissement résidentiel et commercial, promotion immobilière, etc.).

Notre principe consiste à accompagner nos clients tout au long du processus d'acquisition, ou d'investissement afin de veiller à la bonne fin de toutes les étapes et à la pleine satisfaction de nos clients. Quel que soit votre projet immobilier nous saurons vous apporter conseils et assistance.



ValCity-Suisse Sàrl

Avenue de la Gare 6, CH — 1950 Sion

Rue Centrale 16, CH — 3963 Crans-Montana



T 0800 557 557

M info@valcity.ch

W valcity.ch



L'immobilier à Crans-Montana

Agence de Sion

lundi – vendredi
8h30 à 18h30

samedi
9h00 à 14h
(sur rendez-vous)

Agence de Crans-Montana

lundi
fermé

mardi – vendredi
8h30 à 18h30

samedi – dimanche
9h00 à 15h
(sur rendez-vous)

