



## **MAGNIFIQUE APPARTEMENT DE 5.5 PIÈCES DE STANDING AU COEUR DU GOLF**

Allée Elisée Bonvin | 3963 Crans-Montana | Référence : Etoile Or

**CHF 4'723'280.-**

## TABLE DES MATIÈRES

Page de description	3
Caractéristiques détaillées et commodités	5
Grandes images	6
Complément de dossier	16



## MAGNIFIQUE APPARTEMENT DE 5.5 PIÈCES DE STANDING AU COEUR DU GOLF

CH-3963 Crans-Montana | Allée Elisée Bonvin | **CHF 4'723'280.-**



### Détails du projet

Situé en bordure du prestigieux parcours de golf Severiano Ballesteros, au cœur de Crans-Montana, ce splendide appartement de 5.5 pièces allie élégance contemporaine et confort alpin. La promotion « L'Étoile d'Or » s'inscrit dans une vision de prestige et de bien-être, offrant une vue panoramique exceptionnelle sur les Alpes et un accès direct aux infrastructures de la station.

Ce bien de haut standing séduit par la qualité irréprochable de ses finitions, une architecture soignée et un emplacement privilégié à quelques pas du centre. Avec son accès aux services d'un spa privé, d'une piscine chauffée et d'un fitness, l'appartement promet un cadre de vie exclusif, dans un environnement paisible et raffiné.

**Architecture moderne et raffinée** : Finitions haut de gamme, volumes généreux et matériaux nobles.

**Panorama alpin exceptionnel** : Orientation idéale avec vue dégagée sur les montagnes.

**Espaces lumineux et fonctionnels** : Distribution optimale avec grandes baies vitrées et pièces spacieuses.

**Prestations exclusives** : Concierge, spa, piscine chauffée, salle de fitness et service de babysitting.

**Accès et confort** : Proximité immédiate du centre, parking souterrain, ascenseur et local ski.

### L'appartement

D'une surface de 170 m<sup>2</sup>, complétée par un impressionnant balcon

### CARACTÉRISTIQUES

Référence: **Etoile Or**

Type: **Appartement neuf**

Disponibilité: **Immédiatement**

Pièces: **5.5**

Chambres: **4**

Sanitaires: **4**

Situé au: **2ème étage**

Surface habitable: **170 m<sup>2</sup>**

Surface pondérée: **205 m<sup>2</sup>**



panoramique de 70 m<sup>2</sup>, cet appartement offre un confort absolu dans un cadre alpin prestigieux.

## **Distribution**

- Hall d'entrée avec rangements intégrés
- Spacieux séjour avec coin salon et coin repas
- Cuisine ouverte avec îlot central
- Une suite parentale avec salle de bain en suite et dressing
- Deux chambres doubles avec rangements
- Deux salles de bain supplémentaires
- WC visiteurs
- Buanderie privative
- Accès à un balcon panoramique de 70 m<sup>2</sup> orienté sud-est, offrant une vue spectaculaire sur les sommets

## **Un cadre de vie d'exception**

Ce bien rare représente une opportunité unique d'acquérir une résidence principale ou secondaire dans l'une des promotions les plus prestigieuses de Crans-Montana. L'appartement 202 de « L'Étoile d'Or » incarne l'essence du luxe alpin moderne, alliant confort, intimité et panorama d'exception.

Les Etoiles d'Or sont une résidence hôtelière soumise à conditions.

## **CONTACT VISITE**

Madame Patricia Pfammatter  
E-mail : [patricia.pfammatter@valcity.ch](mailto:patricia.pfammatter@valcity.ch)  
Tél. : 0800 557 557  
Mobile : 078 743 11 72



CARACTÉRISTIQUES

CH-3963 Crans-Montana | Allée Elisée Bonvin | CHF 4'723'280.-

CARACTÉRISTIQUES

Disponibilité	Immédiatement	Situé au	2ème étage
Type	Appartement neuf	Etat du bien	Nouveau
Référence	Etoile Or	Standing	Luxueux
Résidence secondaire	Autorisé	Surface habitable	170 m²
Pièces	5.5	Surface pondérée	205 m²
Chambres	4	Surface balcon	71 m²
Sanitaires	4		

COMMODITÉS

ENVIRONNEMENT

- Verdoyant
- Montagnes

EXPOSITION

- Ouest

ENSOLEILLEMENT

- Favorable

VUE

- Belle vue
- Montagnes



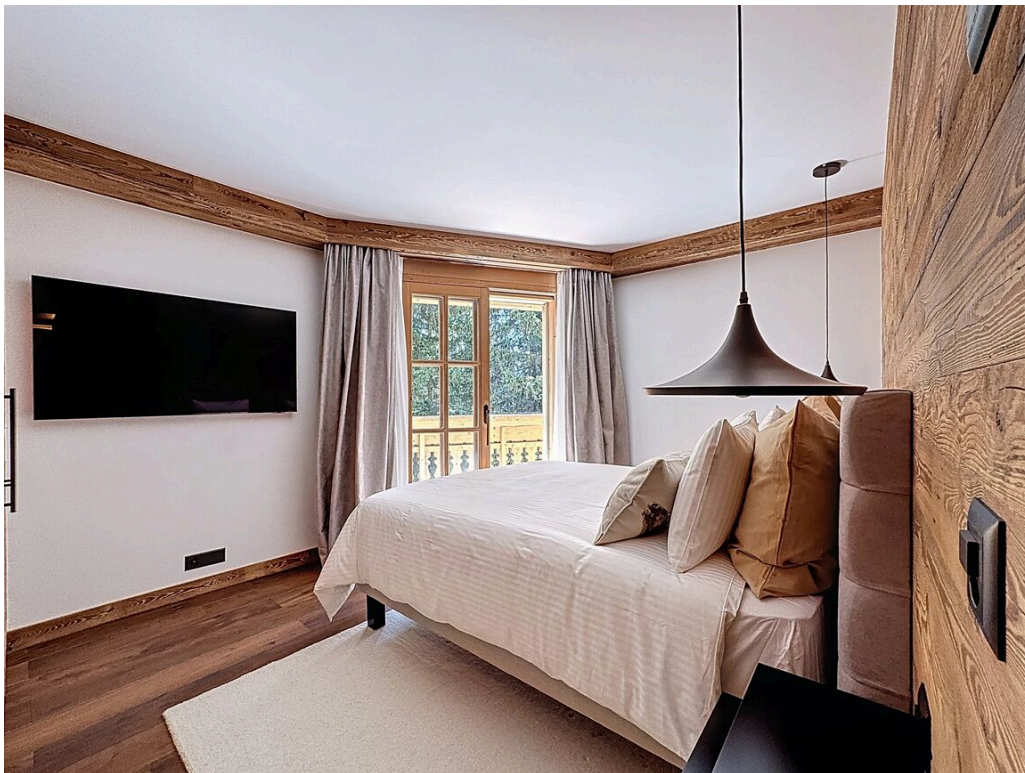
## VUE INTÉRIEURE



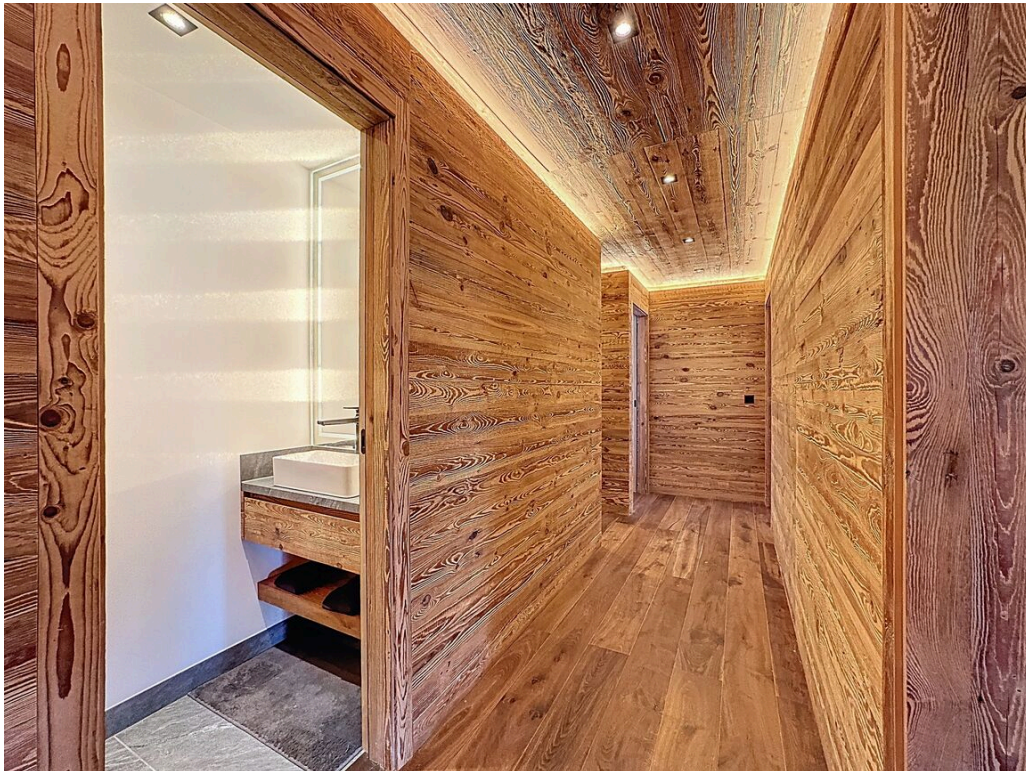








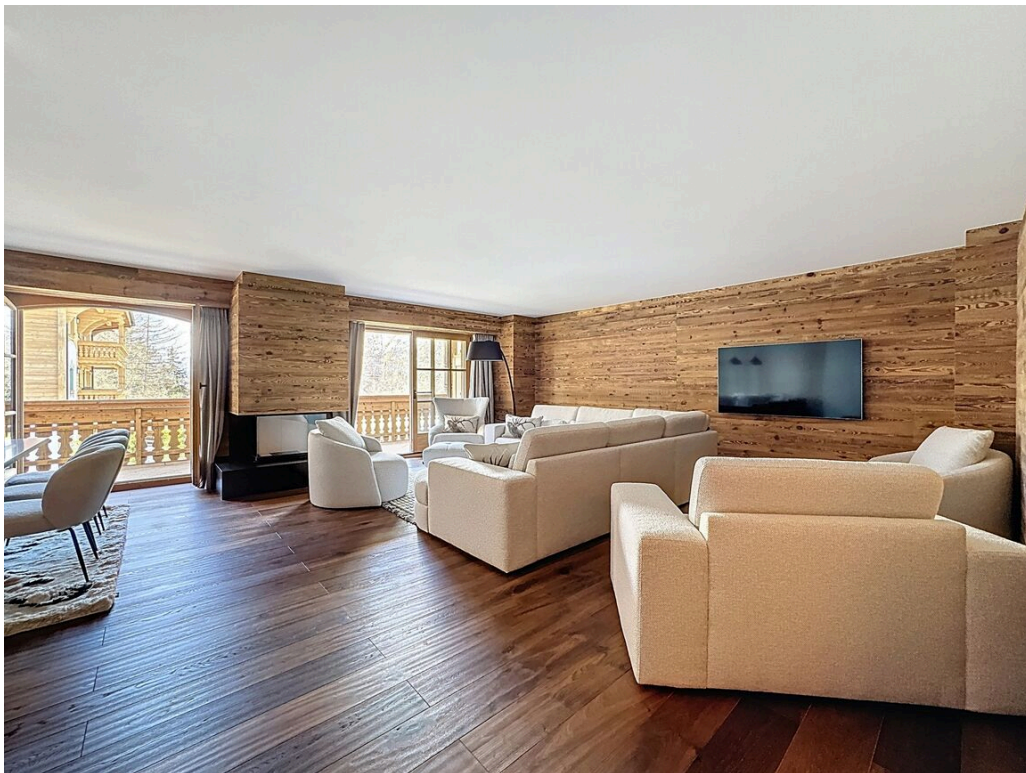
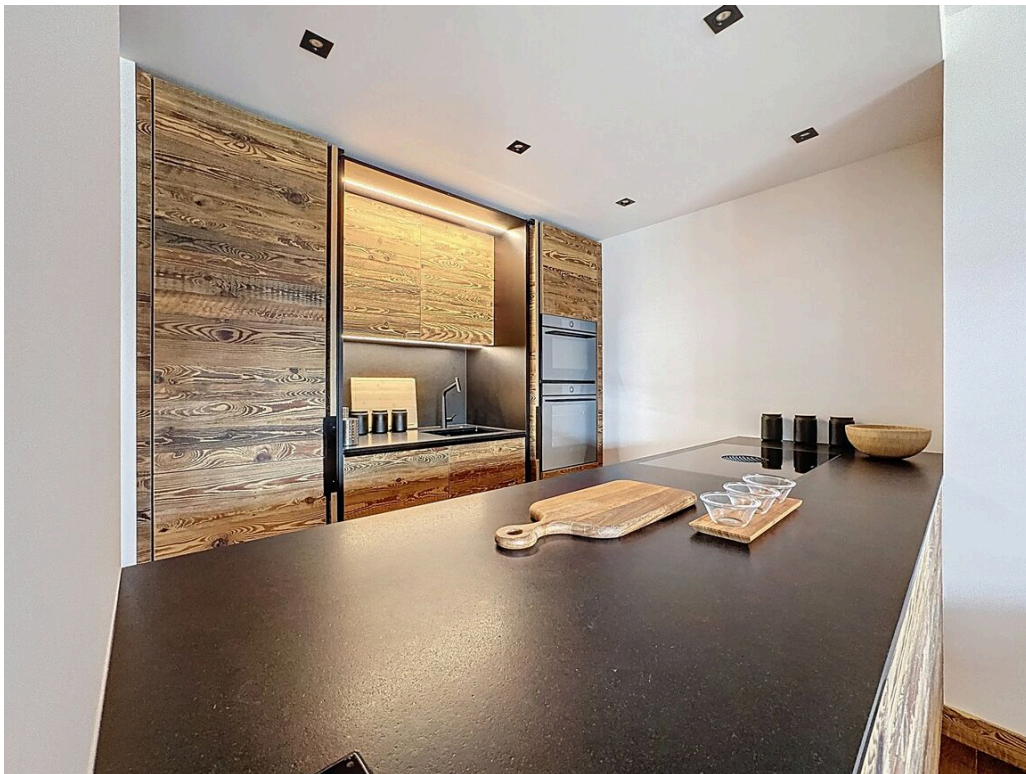




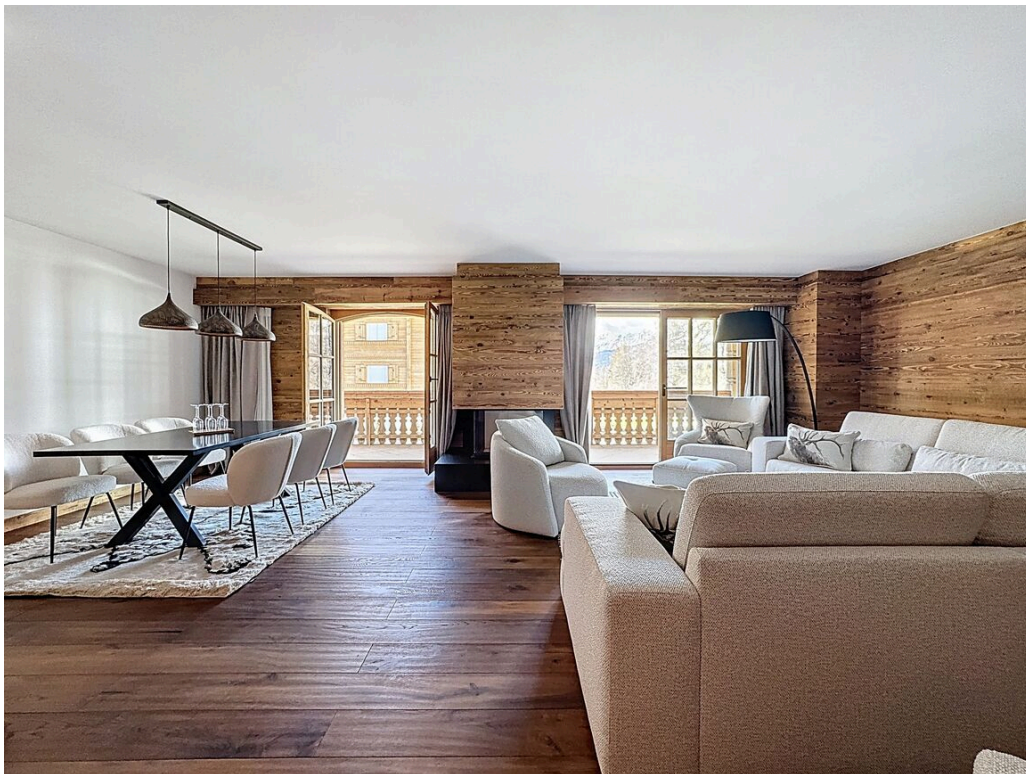






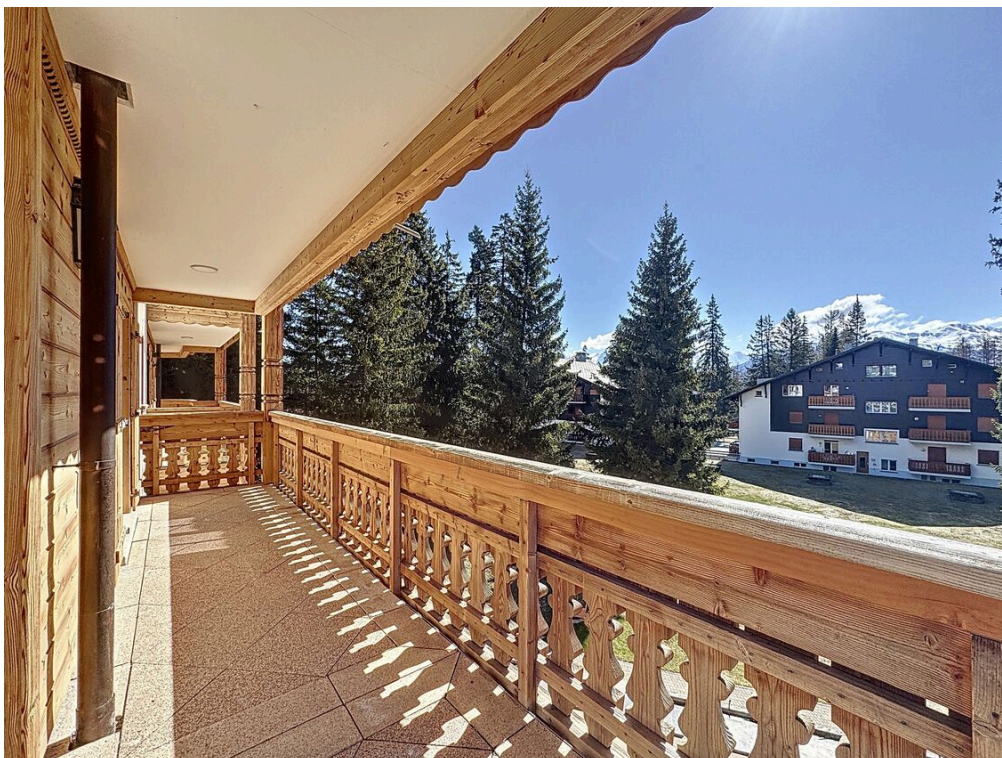
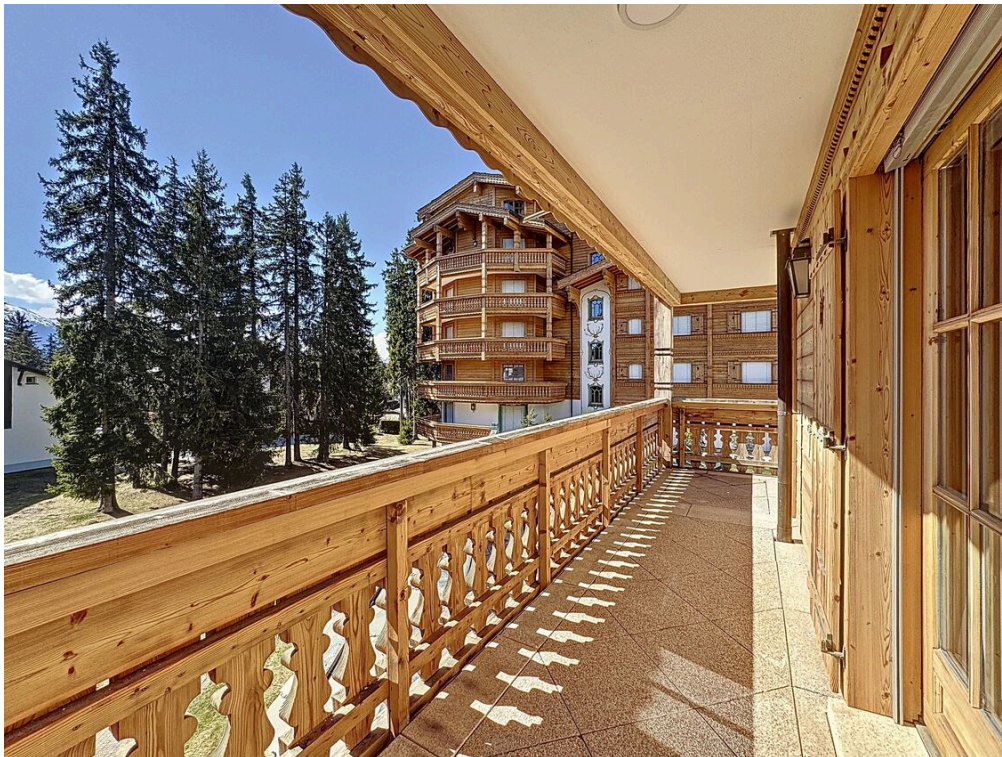








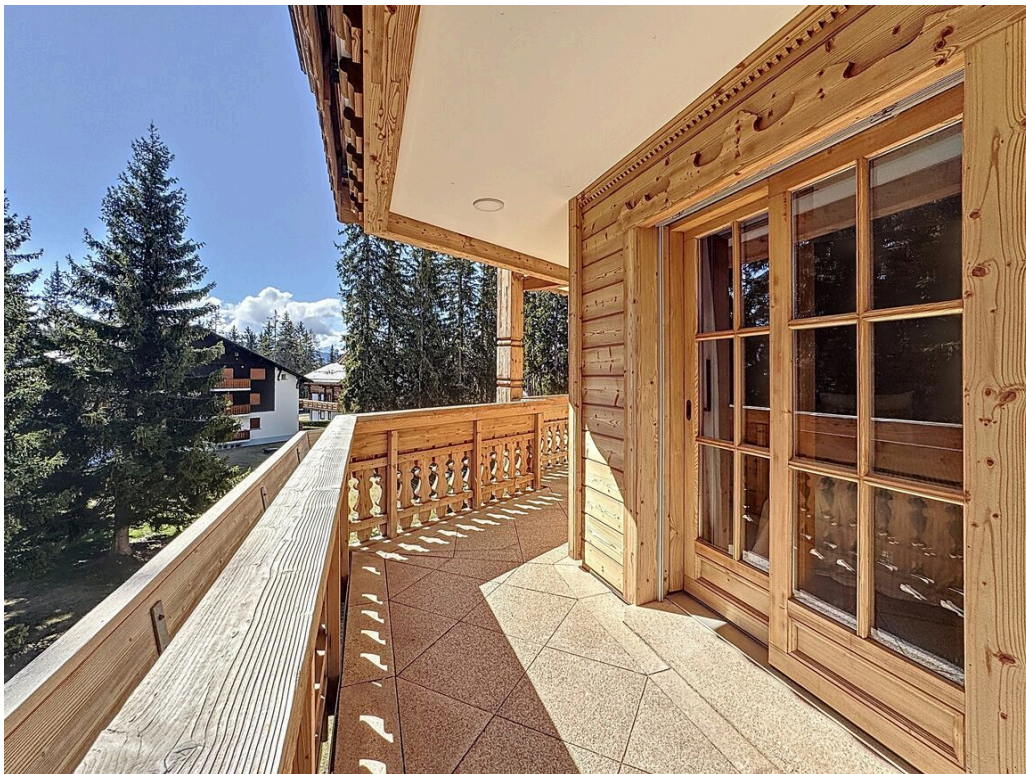
## VUE EXTÉRIEURE













A Crans-Montana, en plus des sports répandus tels que la randonnée, le tennis ou le squash, on peut notamment s'essayer au canyoning, à l'escalade, au ski nautique ou au parapente. Le plateau glaciaire de la Plaine Morte offre en été également de magnifiques domaines enneigés. En été, les cinq lacs de baignade à proximité du village sont particulièrement appréciés.

Le golf est une tradition de longue date : sur le haut-plateau de Crans-Montana, on trouve entre autre le parcours 18 trous « Severiano Ballesteros », qui offre une vue à vous couper le souffle. Chaque année, l'élite internationale se réunit ici pour L'Omega European Masters, compétition internationale de golf.

Exemples d'activités estivales :

- o Golf
- o VTT & Bike Park
- o Randonnée
- o Beachclub (wakeboard, pédalo, plage)





# HIVER

---

Depuis le haut plateau, le domaine skiable monte jusqu'au Glacier de la Plaine Morte à 3000 m d'altitude. Directement au-dessus de la lisière de la forêt, les pistes sont larges et ouvertes, ce qui s'avère non seulement idéal pour les skieurs débutants, mais aussi pour les descentes hors-piste. Au télésiège de La-Toula, les skieurs expérimentés trouvent un terrain à leur mesure. Les larges pistes de carving et la descente vers la vallée par la Piste Nationale qui, avec ses 12 km, est la plus longue de la région, sont particulièrement appréciées.

- o Ski
- o Snowpark
- o Patinoire
- o Snowtubing

En hiver, les terrains de golf se transforment en paradis pour fondeurs et promeneurs. En plus des pistes destinées au style classique, on trouve une piste spécialement réservée aux amateurs de skating.

Exemples d'activités hivernales:





## ENFANTS

Village de montagne pittoresque ou cité moderne en plein cœur des Alpes ? Incarnant avec harmonie ces deux extrêmes, Crans-Montana associe la majesté du panorama et l'agrément d'une station de vacances aux larges richesses naturelles. Ses cinq lacs de montagne, ses forêts alpines et son vaste réseau de sentiers de randonnée font de Crans-Montana une destination privilégiée par les familles.

Laissez-vous entraîner par les joyeux sifflements de la marmotte « Bibi », la mascotte du Fun Park. Il a toujours de bonnes idées pour les vacances ; vivre des aventures dans la forêt, jouer au mini-golf, chercher un trésor, s'amuser au bord de l'eau ou encore faire du bateau.

Exemples d'activités en famille :

- o Activités au Chalet Alaïa (skatepark, trampoline, etc.)
- o Camp d'été pour enfant (wakeboard, pédalo, équitation, accrobranche, escalade, golf)
- o Cinéma
- o Bowling







## Une agence familiale et locale à votre disposition

ValCity est orienté dans la vente de promotions immobilières ainsi que la revente d'appartements de montagne en valais central. Cumulant près de 20 ans d'expérience immobilière, notre agence est à même de conseiller une clientèle variée (acquisition de résidence principale et secondaire, investissement résidentiel et commercial, promotion immobilière, etc.).

Notre principe consiste à accompagner nos clients tout au long du processus d'acquisition, ou d'investissement afin de veiller à la bonne fin de toutes les étapes et à la pleine satisfaction de nos clients. Quel que soit votre projet immobilier nous saurons vous apporter conseils et assistance.





**ValCity-Suisse Sàrl**

Avenue de la Gare 6, CH — 1950 Sion

Rue Centrale 16, CH — 3963 Crans-Montana



**T** 0800 557 557

**M** [info@valcity.ch](mailto:info@valcity.ch)

**W** [valcity.ch](http://valcity.ch)

# L'immobilier à Crans-Montana

## Agence de Sion

**lundi – vendredi**  
8h30 à 18h30

**samedi**  
9h00 à 14h  
(sur rendez-vous)

## Agence de Crans-Montana

**lundi**  
fermé

**mardi – vendredi**  
8h30 à 18h30

**samedi – dimanche**  
9h00 à 15h  
(sur rendez-vous)

