



MAGNIFIQUE APPARTEMENT DE 5.5 PIÈCES DE STANDING AU COEUR DU GOLF

Allée Elisée Bonvin | 3963 Crans-Montana | Référence : Etoile Or

CHF 4'723'280.-



TABLE DES MATIÈRES

Page de description	3
Caractéristiques détaillées et commodités	5
Grandes images	6

MAGNIFIQUE APPARTEMENT DE 5.5 PIÈCES DE STANDING AU COEUR DU GOLF

CH-3963 Crans-Montana | Allée Elisée Bonvin | **CHF 4'723'280.-**



Détails du projet

Situé en bordure du prestigieux parcours de golf Severiano Ballesteros, au cœur de Crans-Montana, ce splendide appartement de 5.5 pièces allie élégance contemporaine et confort alpin. La promotion « L'Étoile d'Or » s'inscrit dans une vision de prestige et de bien-être, offrant une vue panoramique exceptionnelle sur les Alpes et un accès direct aux infrastructures de la station.

Ce bien de haut standing séduit par la qualité irréprochable de ses finitions, une architecture soignée et un emplacement privilégié à quelques pas du centre. Avec son accès aux services d'un spa privé, d'une piscine chauffée et d'un fitness, l'appartement promet un cadre de vie exclusif, dans un environnement paisible et raffiné.

Architecture moderne et raffinée : Finitions haut de gamme, volumes généreux et matériaux nobles.

Panorama alpin exceptionnel : Orientation idéale avec vue dégagée sur les montagnes.

Espaces lumineux et fonctionnels : Distribution optimale avec grandes baies vitrées et pièces spacieuses.

Prestations exclusives : Concierge, spa, piscine chauffée, salle de fitness et service de babysitting.

Accès et confort : Proximité immédiate du centre, parking souterrain, ascenseur et local ski.

L'appartement

D'une surface de 170 m², complétée par un impressionnant balcon

CARACTÉRISTIQUES

Référence: **Etoile Or**

Type: **Appartement neuf**

Disponibilité: **Immédiatement**

Pièces: **5.5**

Chambres: **4**

Sanitaires: **4**

Situé au: **2ème étage**

Surface habitable: **170 m²**

Surface pondérée: **205 m²**



panoramique de 70 m², cet appartement offre un confort absolu dans un cadre alpin prestigieux.

Distribution

- Hall d'entrée avec rangements intégrés
- Spacieux séjour avec coin salon et coin repas
- Cuisine ouverte avec îlot central
- Une suite parentale avec salle de bain en suite et dressing
- Deux chambres doubles avec rangements
- Deux salles de bain supplémentaires
- WC visiteurs
- Buanderie privative
- Accès à un balcon panoramique de 70 m² orienté sud-est, offrant une vue spectaculaire sur les sommets

Un cadre de vie d'exception

Ce bien rare représente une opportunité unique d'acquérir une résidence principale ou secondaire dans l'une des promotions les plus prestigieuses de Crans-Montana. L'appartement 202 de « L'Étoile d'Or » incarne l'essence du luxe alpin moderne, alliant confort, intimité et panorama d'exception.

Les Etoiles d'Or sont une résidence hôtelière soumise à conditions.

CONTACT VISITE

Madame Patricia Pfammatter

E-mail : patricia@valcity.ch

Tél. : 078 743 11 72



CARACTÉRISTIQUES

CH-3963 Crans-Montana | Allée Elisée Bonvin | CHF 4'723'280.-

CARACTÉRISTIQUES

Disponibilité	Immédiatement	Situé au	2ème étage
Type	Appartement neuf	Etat du bien	Nouveau
Référence	Etoile Or	Standing	Luxueux
Pièces	5.5	Surface habitable	170 m²
Chambres	4	Surface pondérée	205 m²
Sanitaires	4	Surface balcon	71 m²

COMMODITÉS

ENVIRONNEMENT

- Verdoyant
- Montagnes

EXPOSITION

- Ouest

ENSOLEILLEMENT

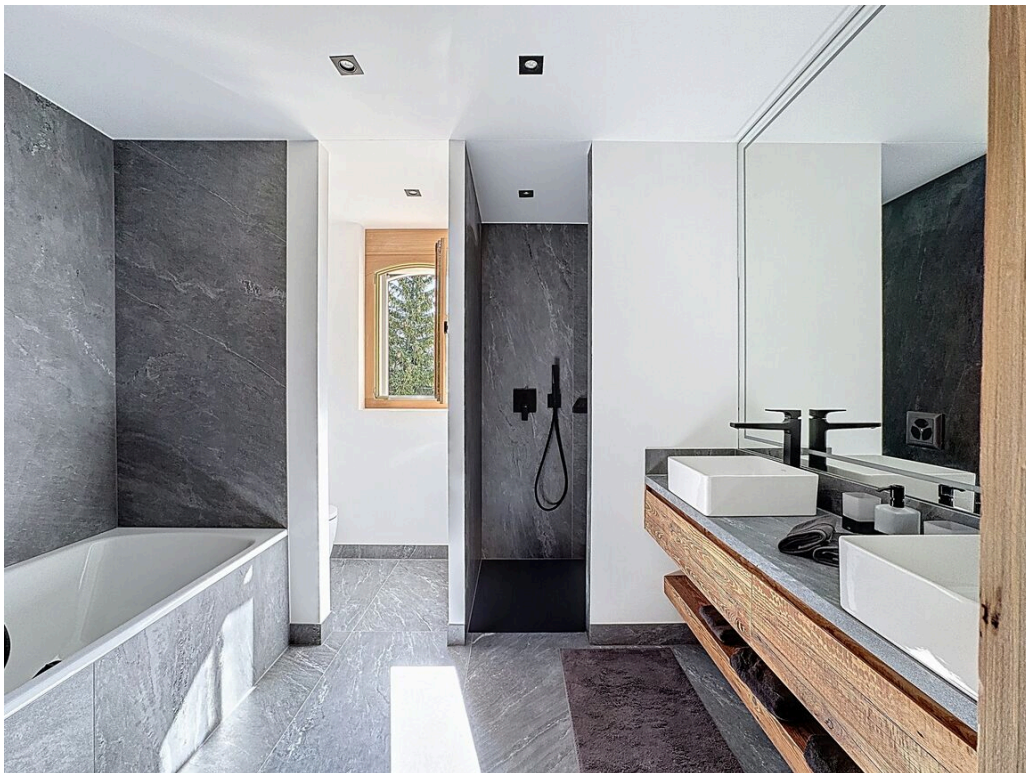
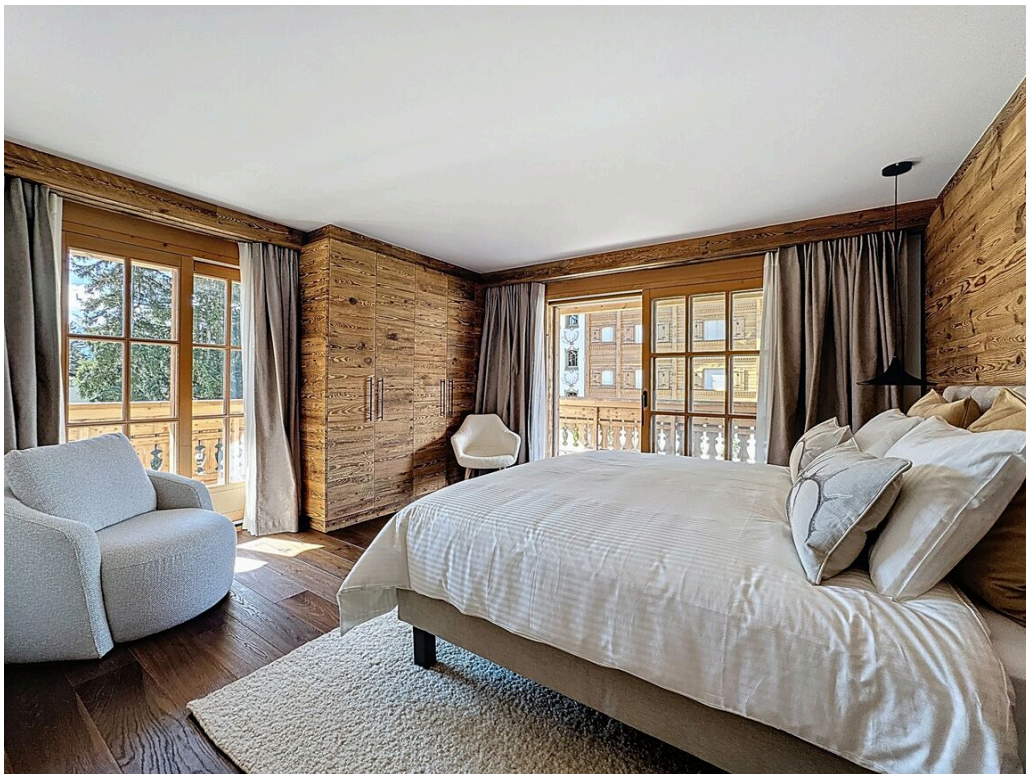
- Favorable

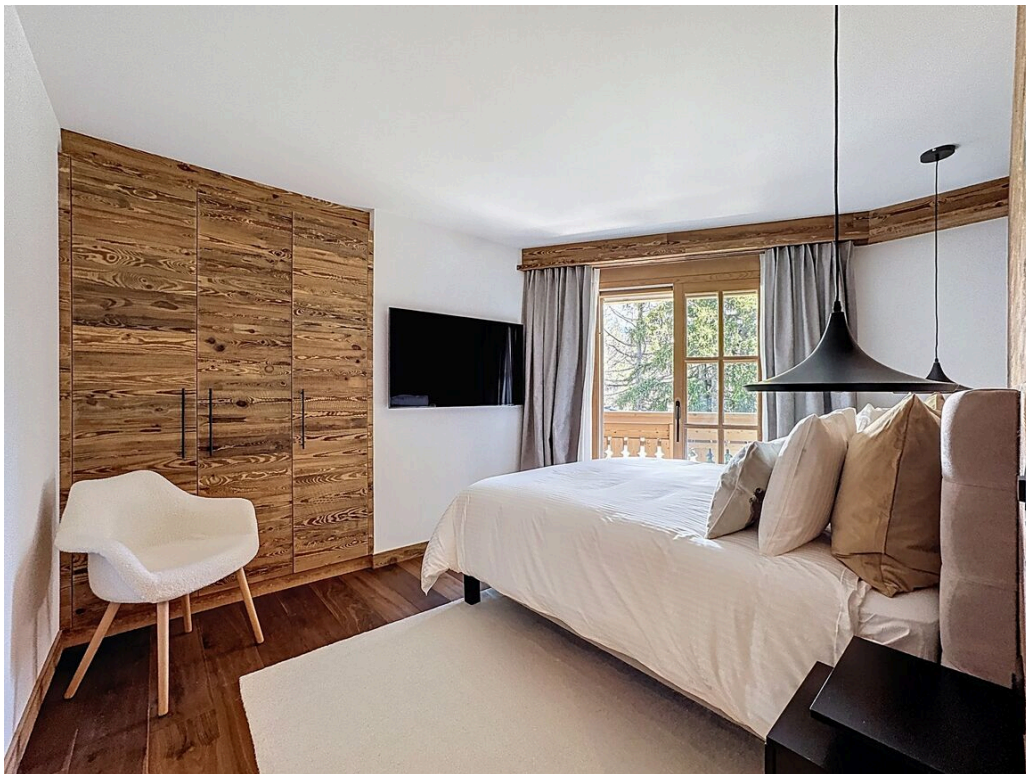
VUE

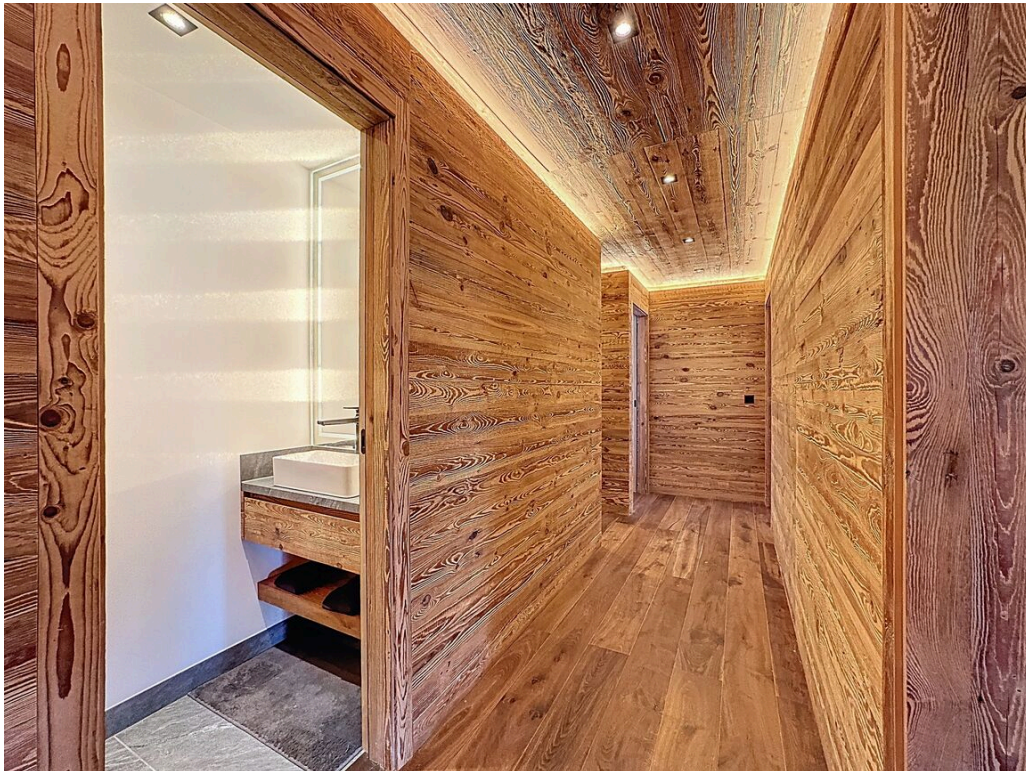
- Belle vue
- Montagnes

VUE INTÉRIEURE

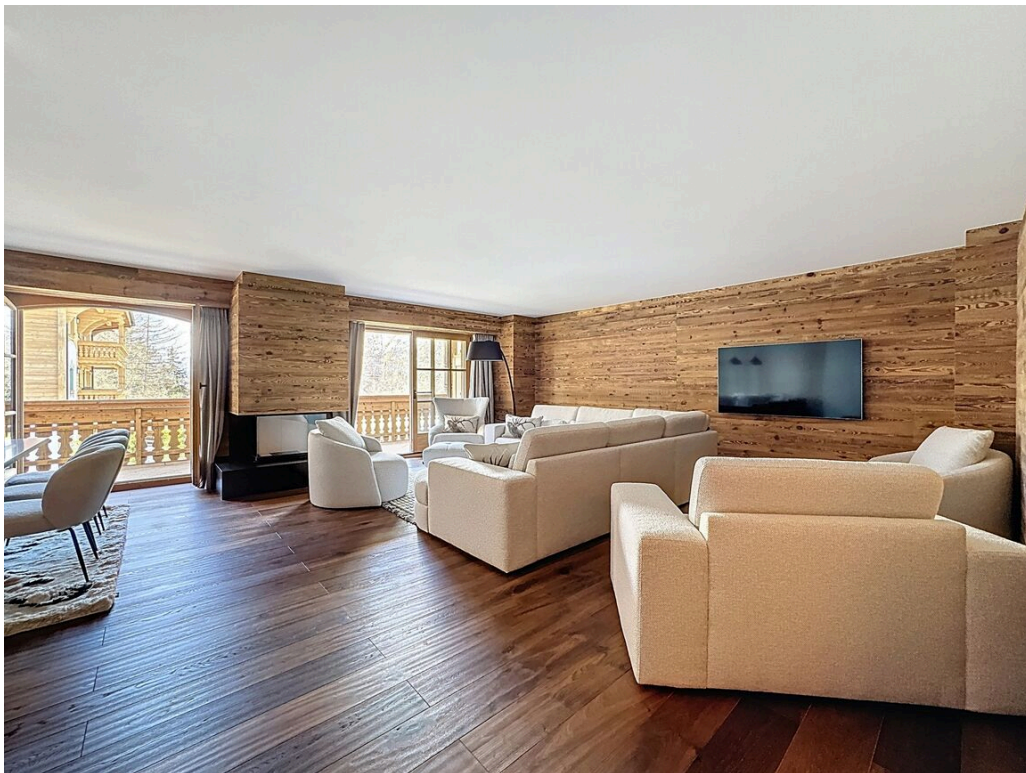
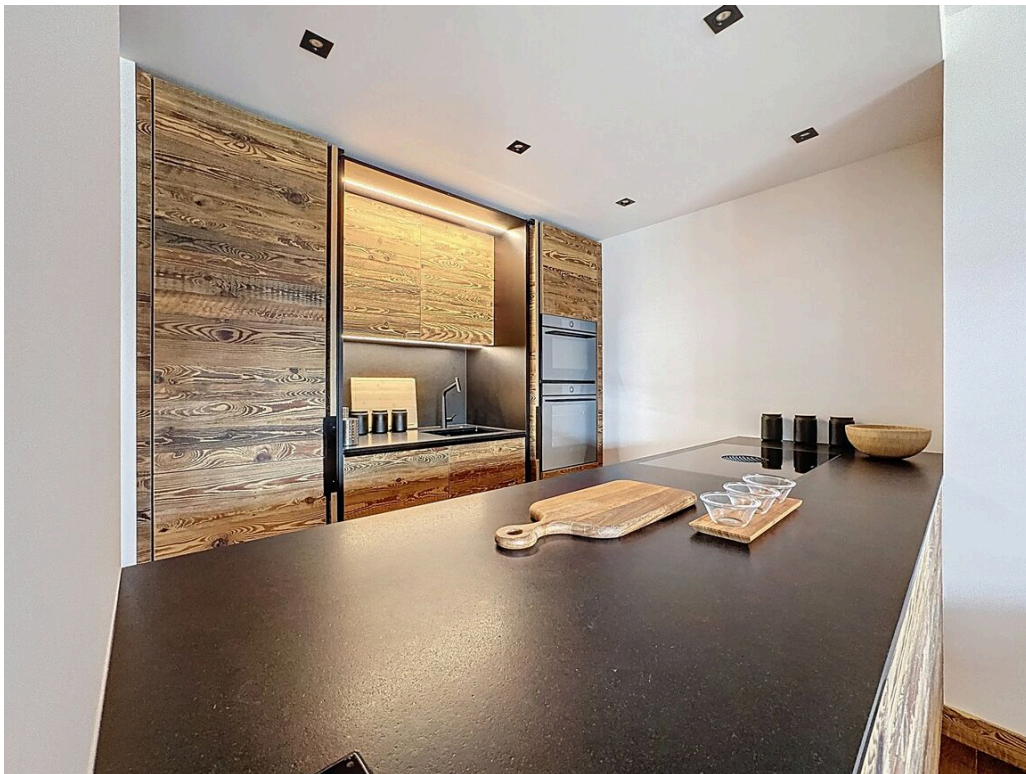


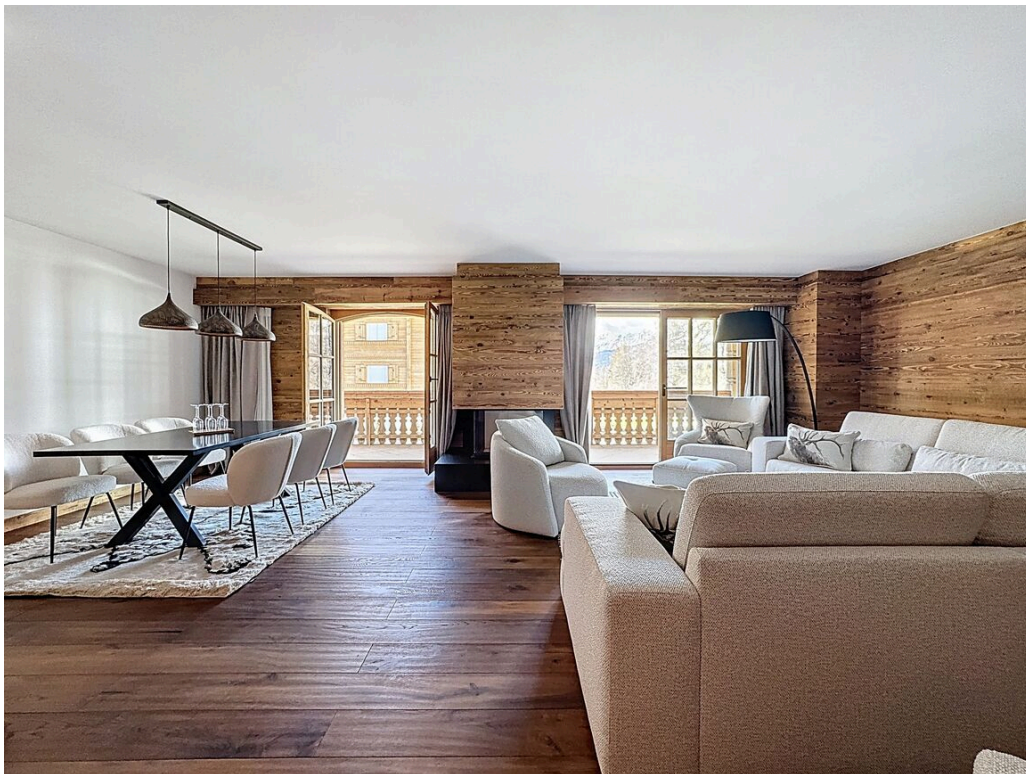












VUE EXTÉRIEURE

